



anežka nové!
agnes@reiv!



EXPOZICE V ANEŽSKÉM KLÁŠTEŘE

PŘÍZEMÍ

- prohlídkový okruh architekturou kláštera
- lapidárium: architektonické fragmenty z doby výstavby a úprav kláštera ve 13. a 14. století, náhrobky a základní desky oltářů
- haptická stezka
- ateliér pro děti a rodiče
- výstavy

1. PATRO

Středověké umění v Čechách a střední Evropa 1200–1550

- malířské, sochařské a uměleckořemeslné památky: deskové malby Mistra Vyšebrodského cyklu, Mistra Theodorika, Mistra Třeboňského oltáře
- díla z období krásného slohu a pozdní gotiky: Mistr Svatojiřského oltáře, Hans Pleydenwurff, Mistr Litoměřického oltáře, okruh Lucase Cranacha st.
- sochařské práce lucemburského a jagellonského období
- dunajské školy: Mistr Michelské madony, Mistr Oplakávání Krista ze Žebráku, Monogramista IP

ZAHRADY

- prohlídkový okruh architekturou kláštera
- pozůstatky kláštera menších bratří s venkovní expozicí lapidária (barokní náhrobky)
- sochařská zahrada

- a František Bílek
- b Michal Gabriel
- c Stanislav Kolíbal
- d Karel Malich
- e Stefan Milkov
- f Pavel Opočenský
- g Jaroslav Róna
- h František Skála
- i Čestmír Suška
- j Aleš Veselý

- 1 dvůr před kostelem sv. Františka
- 2 severojižní křídlo
- 3 ambit a rajský dvůr kláštera klarisek
- 4 černá kuchyně
- 5 refektář
- 6 pracovna sester
- 7 chodba a brána k řece
- 8 schodiště do dormitáře
- 9 kapitulní síň
- 10 chodba do svatyně
- 11 dvoulodí kostela sv. Františka
- 12 presbytář kostela sv. Františka
- 13 kaple Panny Marie a Anežčina pohřební nika
- 14 Anežčina soukromá oratoř
- 15 svatyně Salvátora
- 16 kaple sv. Michala (?)
- 17 východní křídlo konventu menších bratří
- 18 ambit menších bratří
- 19 kaple sv. Barbory
- 20 původní vstupní brána kláštera
- 21 gotický dům — vrátnice
- 22 studny
- 23 otopné zařízení — pec
- 24 západní průčelí kláštera
- 25 renesanční budova při severní zdi
- 26 barokní brána se sochou sv. Anežky
- 27 jurisdikce sv. Anežky

OLTÁŘE

- a sv. Františka
- b sv. Františka
- c P. Marie
- d sv. Jana Křtitele (?)
- e sv. Barbory
- f sv. Michala
- g Krista Spasitele

HROBY

- a krále Václava I.
- b královny Kunhuty Štaufské
- c královny Kunhuty Uherské princezny Markéty princezny Gutty II. kněžny Griffiny
- d sv. Anežky České
- e představené kláštera
- f Kateřiny manželky Viléma

- přístupné části expozice
- provozní zázemí
- zahrady kláštera
- ▲ sezónní vstupy
- ✚ lapidárium
- haptická stezka
- exponáty sochařské zahrady









Two tall, narrow informational panels on the left side of the hallway. The panels contain text and images, including a photograph of a person's face.

A tall, narrow informational panel in the middle of the hallway. It features a large photograph of a person's face and several columns of text.

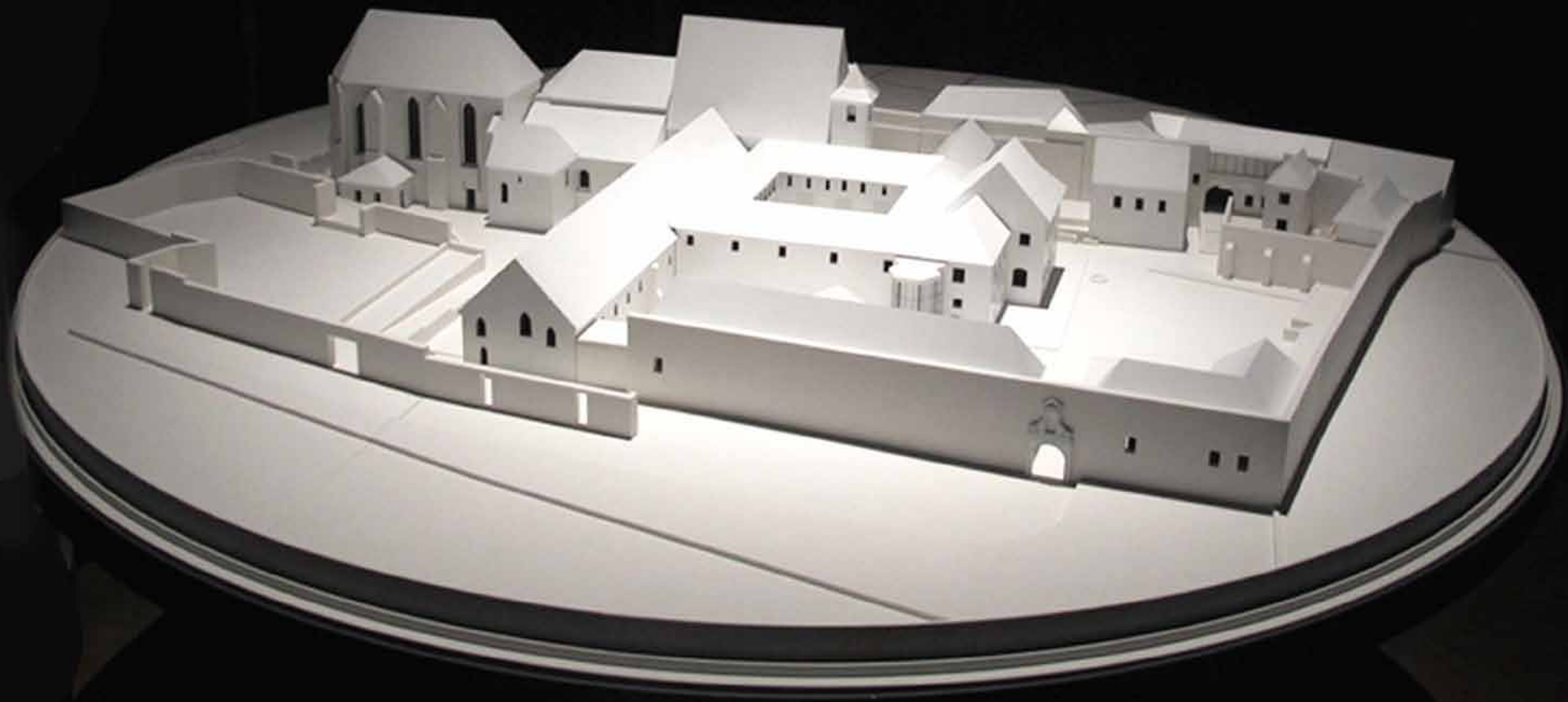


A tall, narrow informational panel on the right side of the hallway. It contains text and several small images, including a photograph of a person's face and a diagram.

A tall, narrow informational panel on the right side of the hallway. It features a large photograph of a hallway and several columns of text.

Sestra Domka z řádu
svatě Kláry v Praze pomáhala
jednou podle své možnosti sestře,
která v kuchyni připravovala pro ostatní
sestry jídlo. Když pak chtěla nalít vodu
do kotle, jenž visel nad ohněm, náhodou
upadla do ohně a když padala a potom
ležela v ohni, volala: Svatá Ančičko, pomoz
mi! Když pak vstala z nenasytných
plamenů, neměla žádnou stopu po
spálení na šatech, ani na těle
neutrpěla úhonu.





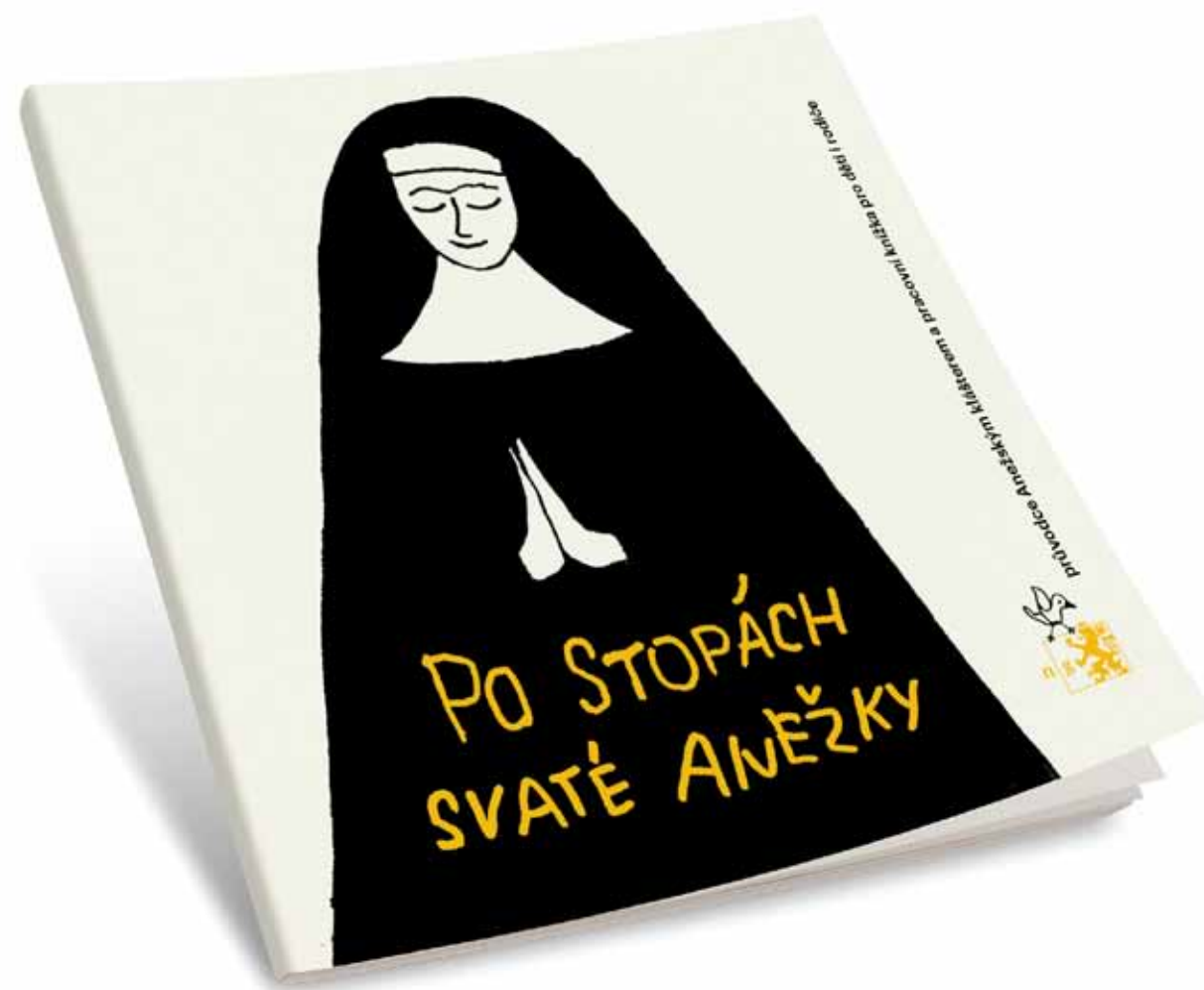
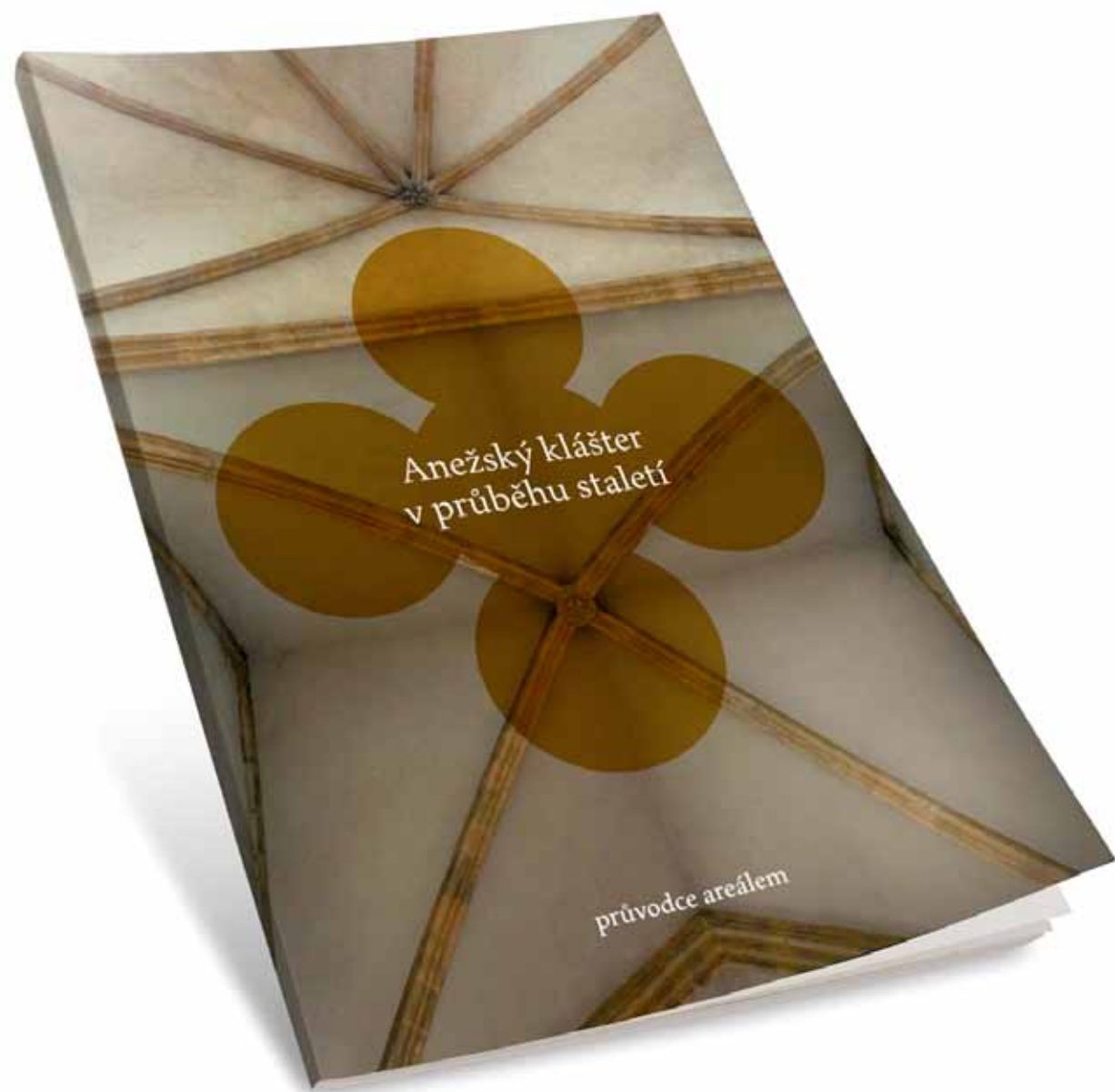




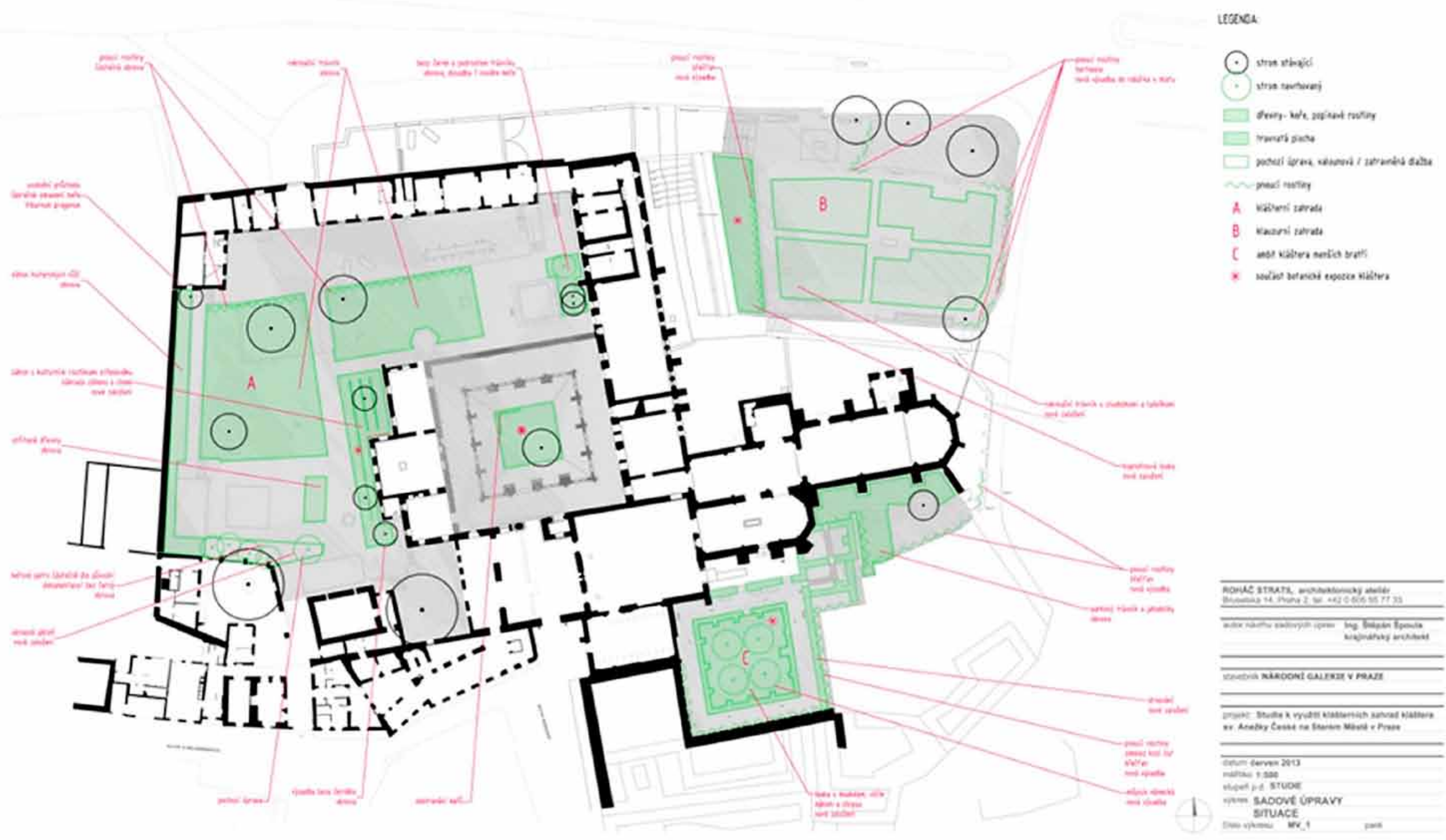












- LEGENDA:**
- strom stávající
 - strom navrhovaný
 - dřeviny - keře, pozdní rostliny
 - travnatá plocha
 - pochůzná úprava, válečková / zatravněná dlažba
 - ~ pnevň rostliny
 - A výhledová zahrada
 - B klauzurní zahrada
 - C zóna kláštera neříká bratři
 - * součást botanické expozice kláštera

ROHÁČ STRAŽ, architektonický atelier
 Šovinská 14, Praha 2, tel. +42 0 255 55 77 33

autor návrhu sadových úprav: Ing. Štěpán Šponka
 krajinný architekt

stavebník: NÁRODNÍ GALERIE V PRAZE

projekt: Studie k využití klášterních zahrad kláštera sv. Anny České na Starém Městě v Praze

datum: červen 2013
 měřítko: 1:500
 stupeň: j-1 STUDIE
 výřez: SADOVÉ ÚPRAVY
 SITUACE
 číslo výkresu: MV_1





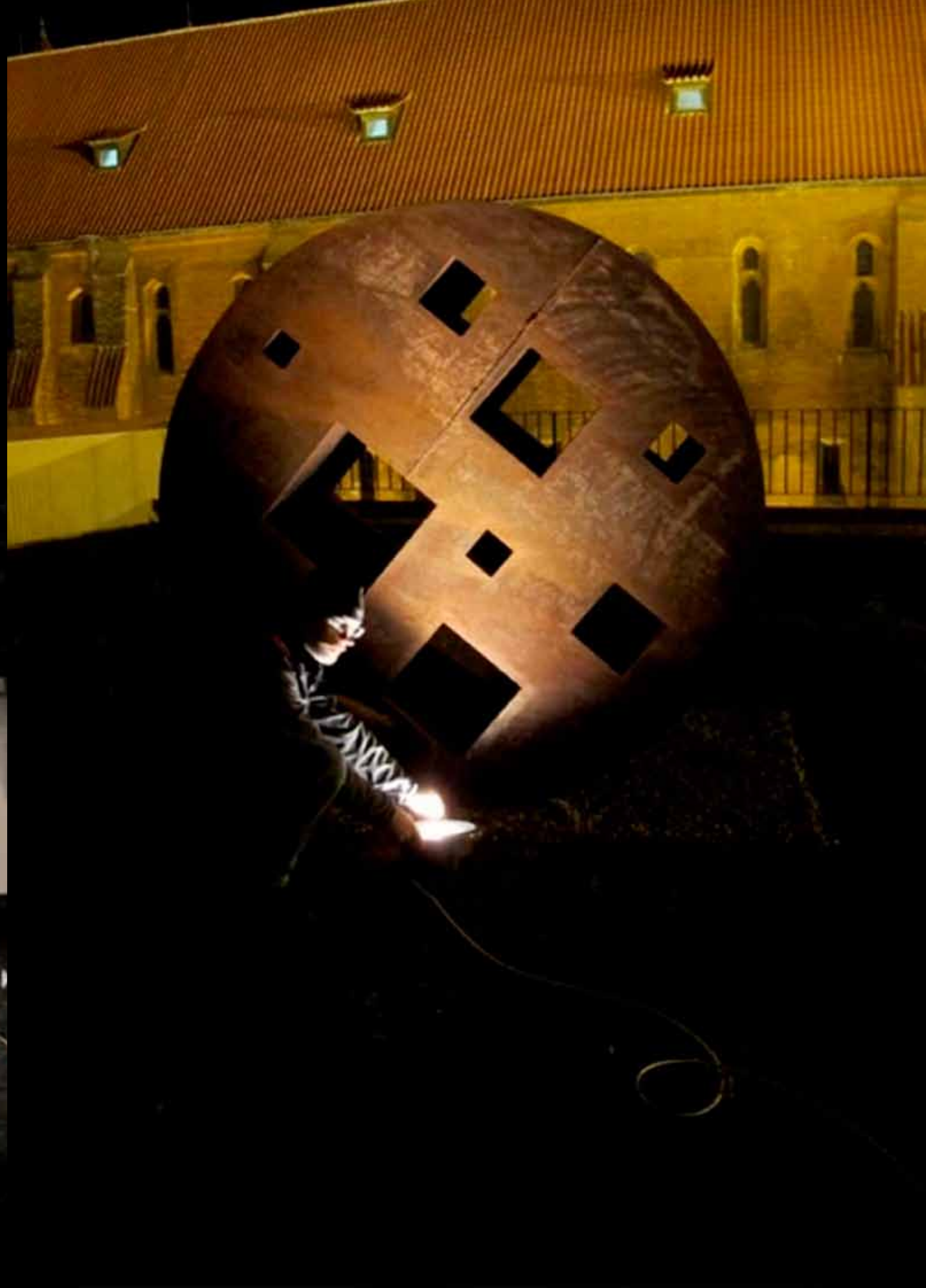




















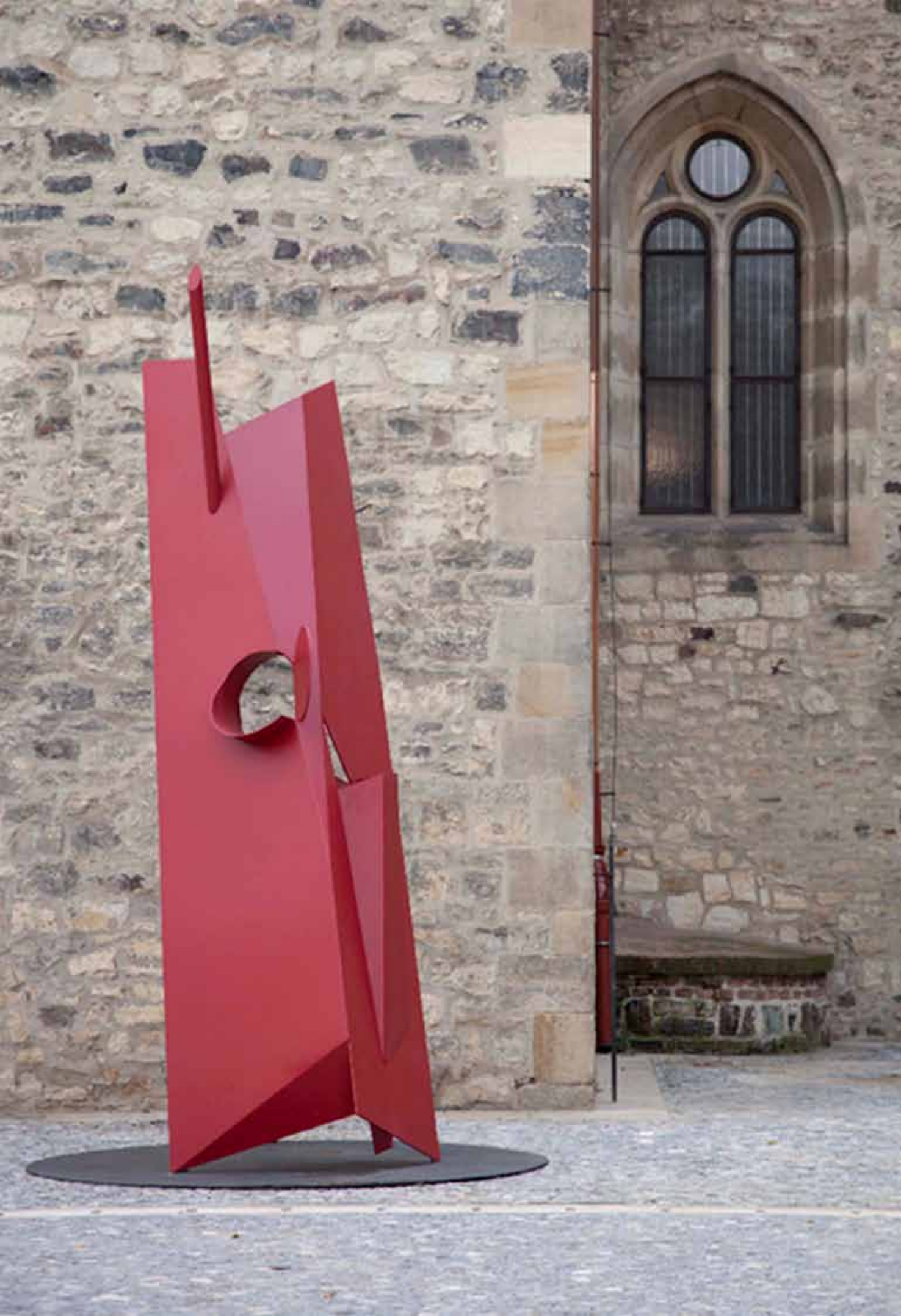
















































KLEINER KREIS

ZENTRUM FÜR STÄDTE UND REGIONEN



















