

5. 11. 2019

DAGMAR JELÍNKOVÁ

**M
N
D
A
P**



**MATERIÁL SÁDRA V
MUZEJNÍCH SBÍRKÁCH**
SEMINÁŘ MC MVU

OBSAH

Péče o sbírky zapsané v CES

Metodiky MK

Režim zacházení se sbírkou

Koncepce rozvoje muzejnictví v ČR v letech 2015 – 2020

Úkoly pro metodická centra

Sbírkové předměty ze sádry

Originální autorské dílo ze sádry

Druhotný sádrový model, odlitek

Bohuslav Schnirch,
návrh pomníku Sv. Václava





PÉČE O SBÍRKY ZAPSANÉ V CES OBECNĚ

ZÁKON č. 122/2000 Sb. O OCHRANĚ SBÍREK MUZEJNÍ POVAHY

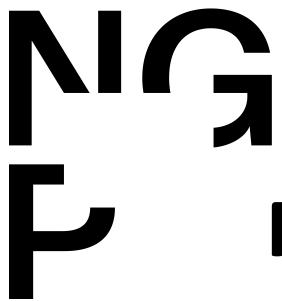


Vyhláška MK č. 275/2000 Sb., kterou se provádí sbírkový zákon



Metodické pokyny MK ČR

<https://www.mkcr.cz/metodicke-pokyny-a-formulare-622.html>



PÉČE O SBÍRKY ZAPSANÉ V CES

Metodický pokyn k zajišťování správy, evidence a ochrany sbírek muzejní povahy v muzeích a galeriích zřizovaných ČR nebo územními samosprávnými celky z roku 2001

Metodický pokyn k provádění některých činností souvisejících s tvorbou sbírek, péčí o sbírky a vývozem sbírkových předmětů do zahraničí z roku 2002 (doplňuje metodika k vývozům z majetku ČR z roku 2014)

Metodický pokyn k tvorbě plánů prevence a ochrany v muzeích a galeriích z roku 2004

Metodický pokyn k provádění zákona č. 122/2000 Sb., ve znění zákona č. 483/2004 Sb. z roku 2005 – standardy veřejných služeb

Metodický pokyn k zajištění průkaznosti evidence sbírkových předmětů a STANOVENÍ REŽIMU ZACHÁZENÍ SE SBÍRKOU v muzeích a galeriích z roku 2007



PÉČE O SBÍRKY ZAPSANÉ V CES

Metodický pokyn k ochraně sbírek muzejní povahy a sbírkových předmětů před krádežemi, vloupáním a požárem z roku 2010

Metodický pokyn k provedení vyhlášky MF č. 270/2010 Sb., o inventarizaci majetku a závazků z roku 2011

Metodický pokyn Ministerstva kultury k zapůjčování sbírkových předmětů a jejich souborů ze sbírek muzejní povahy k dočasnému vystavování z roku 2013

Metodický pokyn Ministerstva kultury k evidenci a inventarizaci sbírkových předmětů a k doplnění obrazových údajů pro charakteristiku sbírky v CES z roku 2014 (2013 - novela vyhlášky MK ke sbírkovému zákonu)

Metodický pokyn Ministerstva kultury k vývozu kulturních statků z celního území Evropské unie z roku 2015

REŽIM ZACHÁZENÍ SE SBÍRKOU ZAPSANOU V CES

SBÍRKOVÁ EVIDENCE

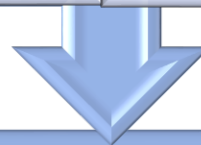
Sbírkový zákon 122/2000 Sb., vyhláška, metodika MK,
odpovědnost zaměstnanců v instituci



PRAVIDLA PREZENTACE SBÍREK

Stanovení základních pravidel pro půjčování a
vystavování sbírkových předmětů

Nastavení odpovědností, vedení agendy výpůjček
popisuje nová metodika MC MVU



PRAVIDLA PREVENTIVNÍ KONZERVACE

Konzervace, restaurování, pravidla bezpečné
manipulace

Klimatické a světelné podmínky



František Úprka, Orání, patinovaná sádra

KONCEPCE ROZVOJE MUZEJNICTVÍ 2015-2020

ZÁKLADNÍ CÍL

Zachovat kvalifikovanou správu a rozšiřování muzejních sbírek, prohlubovat poznání o nich, udržovat a rozšiřovat službu veřejnosti



Zlepšení systematické odborné péče o sbírky muzejní povahy a účinnější podpora prezentace kulturního dědictví

DÍLČÍ ÚKOL

Stanovení rámcových standardů kvalifikované péče o sbírky muzejní povahy



Profilové úkoly MK - OM pro vybraná metodická centra

MC MVU – minimální standard bezpečnosti sbírek a minimální standard mobility sbírek

MCK - Strategie konzervace sbírek (rámcový standard)

PROČ ZADÁN TENTO ÚKOL MC MVU?

MC dlouhodobě sleduje bezpečnostní pravidla pro výtvarné sbírky a agendu EU k mobilitě muzejních sbírek

Texty ke stažení na webu MC – sekce Dokumenty - <http://www.mc-galerie.cz/dokumenty/minimalni-standardy-mobility-muzejnich-sbirek-a-bezpecnosti-sbirek-vytvarneho-umeni.html>



Minimální standard bezpečnosti výtvarných sbírek

Metodika NGP - Bezpečnost muzejních sbírek - výstup grantu v letech 2009 – 11, soubor seminářů

Spolupráce ing. Pavel Jirásek; odborná diskuse na workshopech MC



Minimální standard mobility sbírek

Podporujeme mobilitu sbírek: Cesta vpřed pro Evropská muzea – překlad metodiky EU z roku 2010

Dokumenty Odborných pracovních skupin OMC pro mobilitu sbírek EU z let 2010 – 2013, spolupráce registr sbírek NGP

PROČ ZADÁN TENTO ÚKOL MCK?

MC – řada vědeckých projektů, dlouhodobá spolupráce s Komisí konzervátorů-restaurátorů AMG



Certifikovaná metodika uchovávání předmětů kulturní povahy – optimalizace podmínek s cílem dosažení dlouhodobé udržitelnosti

Projekt NAKI - kód: DF13P01OVV016

Ke stažení na <https://mck.technicalmuseum.cz/ukoncene-projekty/projekt-1/>

Spolupráce TMB, NPÚ, MG v Brně



Strategie konzervace sbírek (rámcový standard)

Stav sbírek, řízení rizik, preventivní + sanační konzervace (restaurování), rozvoj a udržitelnost

Spolupráce Komise konzervátorů - restaurátorů AMG

NG
F



August Rodin, Mučednice, 1885, patinovaná sádra

PROČ TÉMA SBÍRKOVÉ PŘEDMĚTY ZE SÁDRY

- komplikovaná problematika s řadou různorodých hledisek

Přehlížené téma

- cejch levného, nevýznamného materiálu versus množství inventárních čísel

Specifika péče o předměty ze sádry

- křehkost sádry, citlivost na otřesy, manipulaci a klimatické výkyvy
- postupy konzervace se neustále vyvíjejí
- problematika historických a novodobých povrchových úprav (patin) u předmětů ze sádry
- autorskoprávní problematika

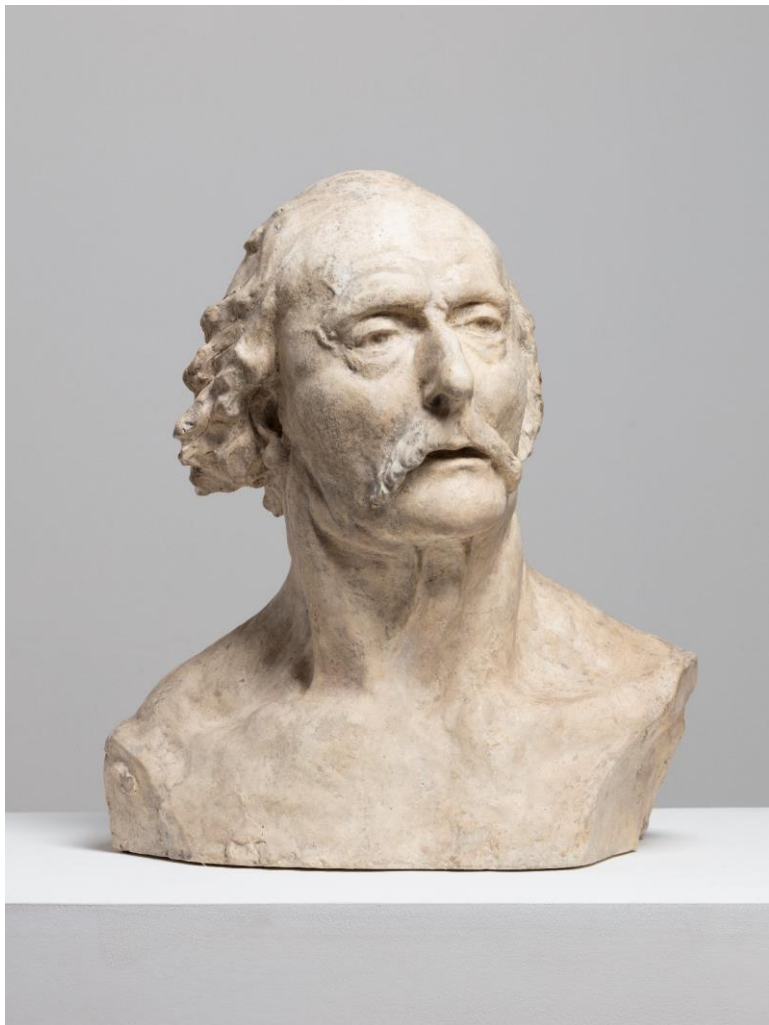
SBÍRKOVÉ PŘEDMĚTY ZE SÁDRY

- autorské dílo ze sádry
- sekundární sádrový odlitek nebo model

Autorská autenticita versus historická výpověď předmětu

Umělecká versus dokumentační hodnota sbírkového předmětu

- ze zákona o sbírkách muzejní povahy stejný stupeň ochrany
- z hlediska ocenění výpůjček a jejich jištění odlišná konstrukce pojistné ceny



August Rodin
Barbey d'Aurevilly, 1909, sádra



Josef Václav Myslbek, Sv. Anežka (maska hlavy) - detail, sádra

Autorské dílo ze sádry

Zachycuje ucelený autorský záměr, pravidla včetně autorské patiny, která může imitovat materiálovou verzi díla

- má vysokou míru autorovy vlastní práce
- způsob modelace napovídá o materiálu finální realizace (např. kámen, odlitek do bronzu)
- dílo lze vnímat jako dokončený tvůrčí akt – prováděcí model, soutěžní model

Autenticita odpovídá definici díla podle autorského zákona

- je jedinečným výsledkem tvůrčí činnosti autora a je vyjádřeno v objektivně vnímatelné podobě, na dílo se vztahují osobnostní i majetková práva (za života a 70 let po úmrtí autora)
- nutná evidence počtu materiálových odlitků, pokud autor / držitel majetkových práv udělí souhlas s rozmnožováním díla (licenci)
- hodnota díla se zvyšuje průkaznou dokumentací a uměleckohistorickým průzkumem

NG
F

**Vilém Amort, Malíř Luděk Marold, (1898)
patinovaná sádra**



Autorské dílo ze sádry

Zachycuje autorský záměr v určité tvůrčí fázi - objemová skica, návrh

- bozzeto, modelletto, architektonický model, autorský odlitek z hliněného modelu,
- dílo vnímáme jako nedokončené, ale již zachycující autorský záměr, určitou tvůrčí etapu
- povrchová úprava, patina má spíše ochranný charakter nebo zkoumá různé barevné účinky

Autenticita odpovídá definici díla podle autorského zákona

- je jedinečným výsledkem tvůrčí činnosti autora a je vyjádřeno v objektivně vnímatelné podobě, na dílo se vztahují osobnostní i majetková práva (za života a 70 let po úmrtí autora)
- nutný souhlas s užitím díla (licence), trvají-li majetková práva



Stanislav Sucharda
Poklad (1898), sádra



Bohumil Kafka, Noc ze zvěrokruhu z Riunione Adriatica di Sicurta, 1925, sádra

Sekundární sádrový model nebo odlitek

Technologický model nebo forma

- součást technologického procesu realizace díla, který provádí jiná osoba
- stavební prvky – modely pro štukovou výzdobu, rozmnožovací formy

Druhotný historický nebo současný sádrový odlitek

- nahrazuje zpravidla originály nebo předměty, které nelze získat do sbírky
- kopie konzervačního charakteru (u děl s „živým“ autorským právem zákonná licence)
- kopie edukačního charakteru (u děl s „živým“ autorským právem jen po obdržení licence)

Historická, dokumentační hodnota předmětu

- není dílem podle autorského zákona, převažuje dokumentační nebo historická hodnota sbírkového předmětu, má zpravidla didaktický charakter
- historické odlitky kamenných plastik v exteriéru – zachycení již neexistujícího stavu modelace

NG
F



**Hmatová expozice v
Anežském klášteře**

SBÍRKOVÉ PŘEDMĚTY ZE SÁDRY

Druhotný sádrový odlitek

- identifikace - odlišné rozměry od originálu – zpravidla o 4% menší
- důležitost správného vedení sbírkové evidence a dokumentace

Nakládání s formou pro odlitek

- primárně odpovědnost vlastníka licence, není-li smluvně ošetřeno jinak
- autorskoprávní ochrana (zničit) versus sbírková preventivní konzervace a ochrana originálu (uchovat)
- problematika dlouhodobého uchovávání těchto forem a jejich opakovaná použitelnost

Značení a registrace odlitků

- muzejní etika a dokumentace



PhDr. Dagmar Jelínková
Metodické centrum pro muzea výtvarného umění
dagmar.jelinkova@ngprague.cz

www.mc-galerie.cz

DĚKUJI ZA POZORNOST

**NI
G
P**