

# Restaurování sádrového odlitku Krucifix od J. V. Myslbeka

MgA. Vojtěch Verner

restaurátor



## **Data památky**

Název: **Krucifix**

Autor: **Josef Václav Myslbek**

Datace: **1877-1890**

Materiál: **sádra s povrchovou úpravou**

Rozměry: v. **380cm**, š. **137cm**, h. **60cm**

## **Restaurování provedli**

Vojtěch Verner

Vendula Vítová

Restaurování sochy bylo součástí studijního programu v oblasti restaurování sádrových uměleckých děl na AVU v Praze.

Restaurování jsem vzhledem k velikosti sochy prováděl společně se spolužačkou Vendulou Vítovou. Vymezení prací bylo stanoveno takto. Od horní linie roušky nahoru jsem restauroval pohledovou část já a kolegyně pracovala na spodní části. Konstrukční práce ze zadní strany probíhaly ve spolupráci. Všechny etapy restaurování byly řešeny dohromady.

## Restaurování sádrového odlitku Krucifix od J. V. Myslbeka

Seminář MC MVU - MATERIÁL SÁDRA V MUZEJNÍCH SBÍRKÁCH - 2019

# Sejmutí a převoz díla



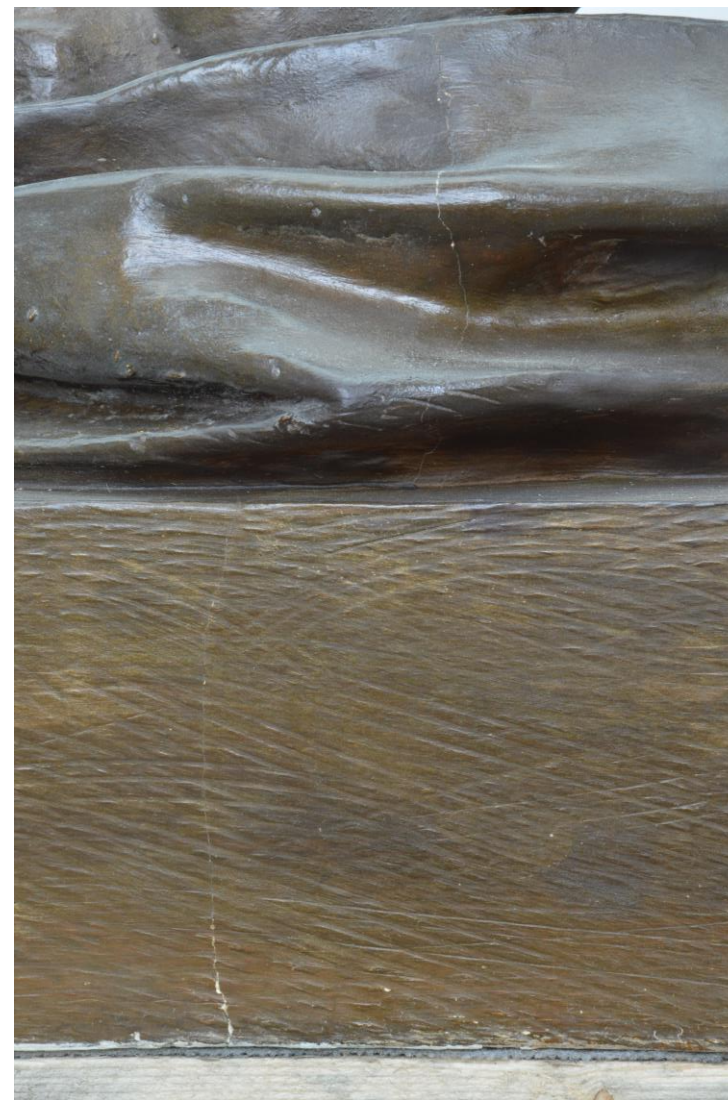
Samotný transport takového rozměrného díla vyžadoval důkladné promyšlení postupu a to zejména proto, že sádra je velmi křehký materiál a v tomto měřítku mohou vzniknout při špatné manipulaci enormní tlaky na některá místa, která tomu nejsou přizpůsobena.

## Restaurování sádrového odlitku Krucifix od J. V. Myslbeka

Seminář MC MVU - MATERIÁL SÁDRA V MUZEJNÍCH SBÍRKÁCH - 2019



# Průzkum a záznam poškození a doplňků





**Ulomené prsty  
Zlomené hřeby**

Průzkum:

Tato etapa odhalila mnohá poškození a to hlavně statická, tedy horizontální trhlinu v oblasti kotníků, rozlámanou korunu, hřeb v noze a další.

Dále menší poškození: nevhodné tmely a také barevné úpravy. Odebrali jsme vzorky pro stratigrafii vrstev a zjistili jsme, že socha byla jednou celkově barevně upravena, jednou jen pigmenty ve vosku a několikrát lokálně.

Poškozeny byly také tři prsty levé ruky a hřeby, které propojují ruce s tělem kříže. I poslední hřeb, který protínal nohy byl zlomený. Ukázalo se však, že není původní a plasticky neodpovídá.

## Restaurování sádrového odlitku Krucifix od J. V. Myslbeka

Seminář MC MVU - MATERIÁL SÁDRA V MUZEJNÍCH SBÍRKÁCH - 2019





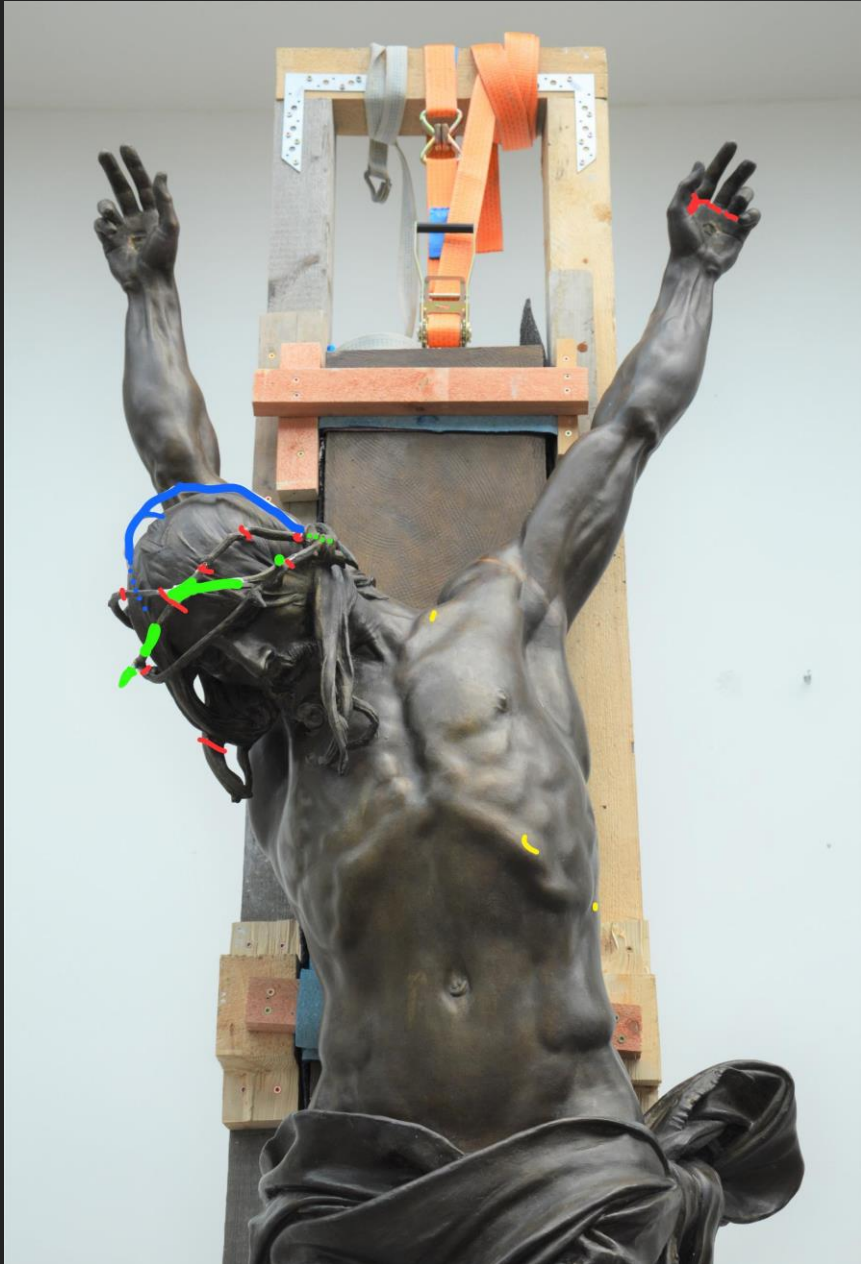
**Pomocná konstrukce pro restaurování**

Pomocná konstrukce: Komplikovanost zásahu vyžadovala zavěšení sochy za originální hák, na který jsme později napojili novou konstrukci, která měla za účel propojit nalomenou část od kotníků směrem dolů a zpevnit nedostatečné napojení horní poloviny těla ke kříži.

## Restaurování sádrového odlitku Krucifix od J. V. Myslbeka

Seminář MC MVU - MATERIÁL SÁDRA V MUZEJNÍCH SBÍRKÁCH - 2019





# Grafické znázornění poškození

Červeně: lomy  
Žlutě: oděrky  
Zeleně: plastické doplňky  
Modře: Chybějící části

Barevné přetěry lokálně  
na mnoha místech,  
Jedna celková druhotná  
barevná úprava.

Grafické znázornění: Zde je dobře vidět rozdělení prací. Samozřejmě jsme pracovali koordinovaně a to jak technologicky, tak ideově.

Zadní stranu jsme řešili společně, protože bylo třeba vytvořit celkovou pomocnou konstrukci skrz celou výšku díla.

## Restaurování sádrového odlitku Krucifix od J. V. Myslbeka

Seminář MC MVU - MATERIÁL SÁDRA V MUZEJNÍCH SBÍRKÁCH - 2019









Konstrukce: Konstrukci bylo nutné vyrobit ze dvou důvodů. Nejen kvůli již zmíněné horizontální trhlině, ale také kvůli tomu, že trup Krista byl dle našeho názoru nedostatečně upevněn ke korpusu kříže. A to již při výrobě odlitku. V napojení se dokonce vyskytovala trhlinka. Postupně zde můžete vidět vyčištěnou zadní stranu s otvory pro ukotvení trupu a vloženou konstrukci a nakonec detail horní části. Nikde jsme originální materiál neubírali, pouze tedy u vytváření otvorů pro propojení těla s křížem.

Vynesení váhy nové konstrukce zajišťovalo její zavěšení za originální konstrukci v místě oka na hák. Tudíž nyní visí přímo na kotvě ze zdi.

## Restaurování sádrového odlitku Krucifix od J. V. Myslbeka

Seminář MC MVU - MATERIÁL SÁDRA V MUZEJNÍCH SBÍRKÁCH - 2019







Zde vidíte postupné snímání přetěrů, špatně přilepený pramen vlasů a nevhodný tmel.

## Restaurování sádrového odlitku Krucifix od J. V. Myslbeka

Seminář MC MVU - MATERIÁL SÁDRA V MUZEJNÍCH SBÍRKÁCH - 2019



Otevření lomů: odstranění doplňků, rozebrání nebo vyříznutí okének



Otevření lomů: Některé lomy bylo možné rozebat, a na jiných místech bylo nutné pro kvalitní propojení vyříznout z nepohledové strany okénka, vyfrézovat sádro kolem konstrukce a opětovně vzniklé dutiny vyplnit a přilepit zpět odejmuté části

V tuto chvíli bylo nutné si vše dostatečně zaznamenat, aby nedošlo k záměně či ztrátě.

## Restaurování sádrového odlitku Krucifix od J. V. Myslbeka

Seminář MC MVU - MATERIÁL SÁDRA V MUZEJNÍCH SBÍRKÁCH - 2019





Vyztužení lomů, opětovné  
navrácení úlomků

Plastická retuš a doplnění  
chybějících částí

Vyztužení lomů měkčenou sádro, doplnění chybějícího prutu a dalších částí. Zde bych se zastavil nad tím, že ačkoliv se jedná patrně o jeden z prvních odlitků, tak již koruna byla připevněna na hlavu jinak, oproti originální soše. Je příliš spadlá do čela.

## Restaurování sádrového odlitku Krucifix od J. V. Myslbeka

Seminář MC MVU - MATERIÁL SÁDRA V MUZEJNÍCH SBÍRKÁCH - 2019







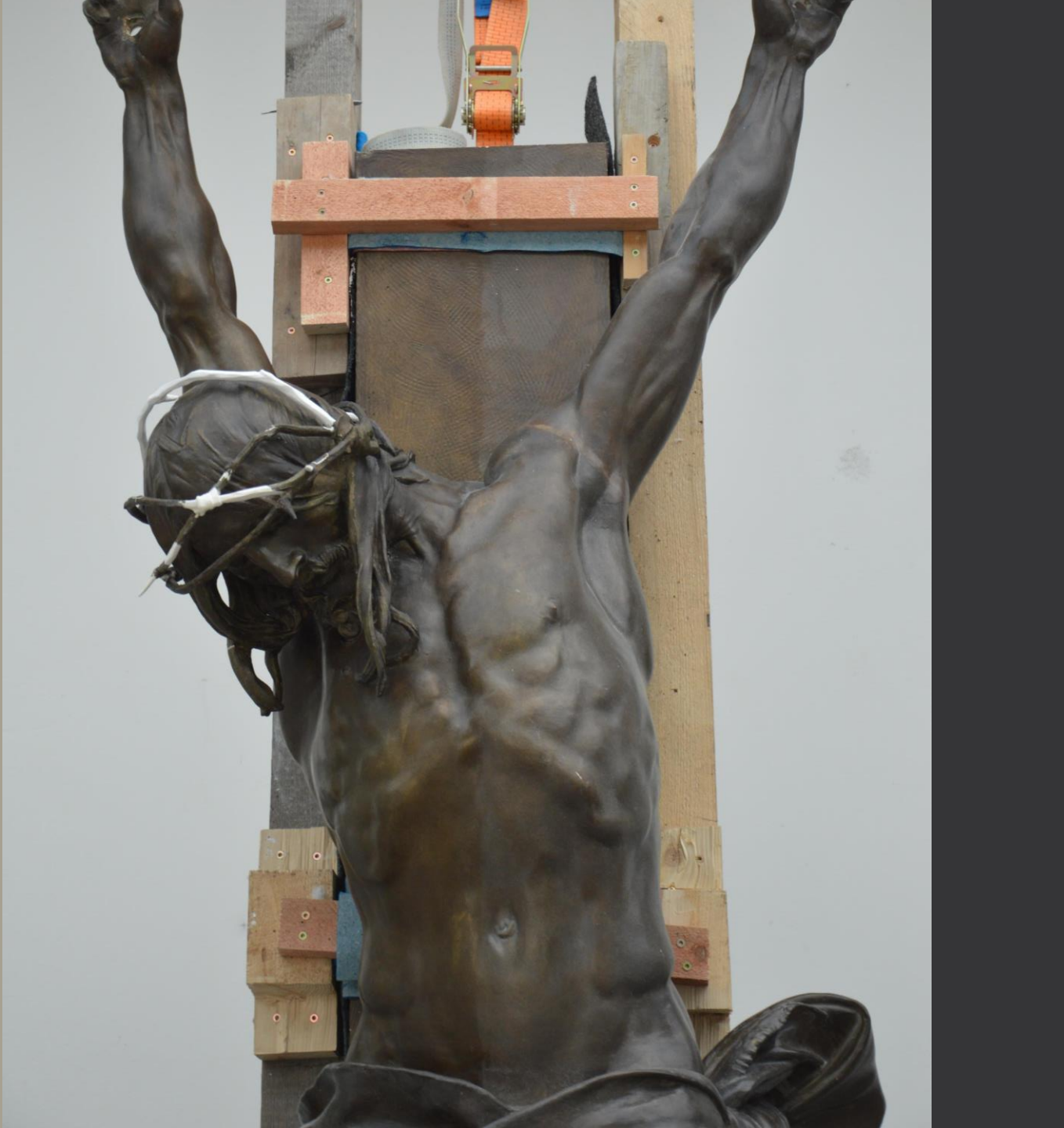


Stejný princip konsolidace u ruky, prsty bylo nutné oddělit, protože dráty, které spojovaly odlomené části, byly ohnuté a zabraňovaly navrácení do původního místa.

Každý úlomek se počítá.

## Restaurování sádrového odlitku Krucifix od J. V. Myslbeka

Seminář MC MVU - MATERIÁL SÁDRA V MUZEJNÍCH SBÍRKÁCH - 2019





Etapa čištění. Sochu jsme sice očistili již na začátku, ale v této chvíli jsme dočistili prach způsobený jak kvůli plastickým retuším, tak prach zachycený ve voskové povrchové úpravě. Na levé straně vidíte čištění horního křížení.

## Restaurování sádrového odlitku Krucifix od J. V. Myslbeka

Seminář MC MVU - MATERIÁL SÁDRA V MUZEJNÍCH SBÍRKÁCH - 2019



Zkoušky barevné retuše





Kompletní restaurování hřebů, na kterých lokálně chyběly všechny druhotné přemalby, což jsme se rozhodli zachovat. Je to takový jasně viditelný důkaz pro budoucí restaurátory a zároveň to vůbec není vidět. Zlomené byly oba čepy, jeden z nich velmi hrubě doplněn.

## Restaurování sádrového odlitku Krucifix od J. V. Myslbeka

Seminář MC MVU - MATERIÁL SÁDRA V MUZEJNÍCH SBÍRKÁCH - 2019









Barevná retuš na ruce, podmalba a samotná retuš

Stejně na koruně Kristově a na vlasech

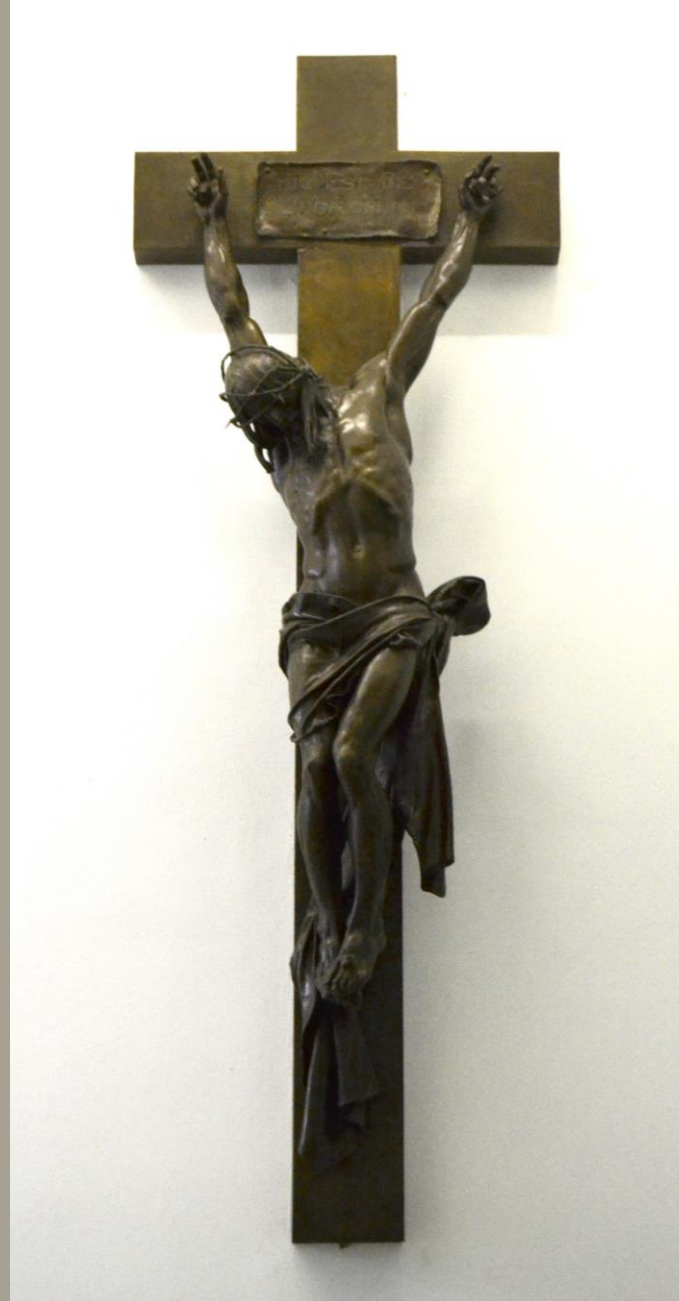
Detail voskové úpravy povrchu pro navrácení lesku

# Restaurování sádrového odlitku Krucifix od J. V. Myslbeka

Seminář MC MVU - MATERIÁL SÁDRA V MUZEJNÍCH SBÍRKÁCH - 2019



Stav před restaurováním



Stav po restaurování



# Konec přednášky

Děkuji za pozornost