



BEZPEČNOST MUZEJNÍCH SBÍREK

Seminář k projektu Národní galerie v Praze
„Modernizace bezpečnostních systémů v prostředí muzea / galerie“



Trade FIDES, a.s., Dornych 57, 617 00 Brno
tel. +420 545 536 111, e-mail: obchod@fides.cz, www.fides.cz



Modernizace bezpečnostních systémů v objektech Národní Galerie v Praze

Projekt podpořený finančními prostředky
z Norského finančního mechanismu

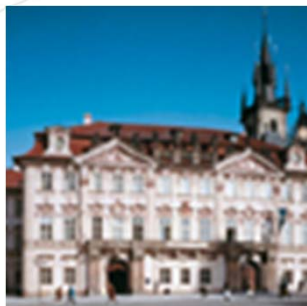


Modernizace bezpečnostních systémů probíhala v pěti objektech NG

- » Veletržní palác
- » Palác Kinských
- » Klášter sv. Anežky České
- » Šternberský palác
- » Klášter sv. Jiří



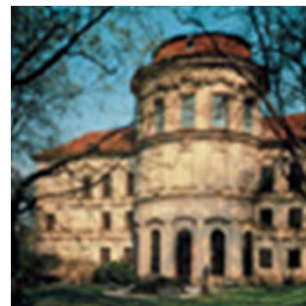
Veletržní paláce



Palác Kinských



Klášter sv. Anežky
České



Šternberský palác



Klášter sv. Jiří

ŽÁDNÝ Z OBJEKTŮ NG NEBYL POSTAVEN PRO VÝSTAVNÍ ÚČELY

- » **Veletržní palác** byl postaven v letech 1925 až 1929 a byl určen pro konání veletrhů. V té době byl největší stavbou tohoto typu na světě
- » Rokokový **Palác Kinských** byl postaven pro hraběte Jana Arnošta Golze v letech 1755 až 1765
- » **Anežský klášter** byl založený sv. Anežkou Českou pravděpodobně v roce 1231
- » Barokní **Šternberský palác** stavebně dokončen v roce 1707.
- » **Klášter svatého Jiří** je bývalý benediktinský ženský klášter s přílehlou bazilikou sv. Jiří. Prvotní baziliku sv. Jiří založil kníže Vratislav I. někdy před svou smrtí v roce 921.



Dobová fotografie Veletržního paláce

Omezené možnosti provádění stavebních úprav a instalace mechanických zábranných prostředků

Eliminace rizik:

- » integrované elektronické bezpečnostní systémy
- » fyzická ostraha
- » režimová opatření

Realizace s pomocí grantu

Realizace projektu proběhla v letech 2009 a 2010, poté co Národní galerie v Praze získala potřebné finanční prostředky z grantu Norského finančního mechanismu v rámci Finančních mechanismů zemí EHP a Norska, které slouží pro financování projektů v prioritních oblastech veřejného zájmu.

Cíle projektu

- » Nahrazení morálně i technicky zastaralých technologií moderními technologiemi s vysokou mírou integrace a centralizace jejich řízení
- » Rozšíření bezpečnostních systémů o nové prvky zejména vnějšího perimetru a předmětové ochrany
- » Modernizace hlavního bezpečnostního velínu
- » Instalace grafické monitorovací nadstavby
- » Propojení se sbírkovou databází NG
- » Snížení počtu lidí fyzické ostrahy objektu





Instalované bezpečnostní technologie

Snaha udržet jednotnost instalovaných systémů – výhody

- » Elektrická požární signalizace (EPS)
- » Elektrická zabezpečovací signalizace (EZS)
- » Předmětová ochrana
- » Uzavřený televizní okruh (CCTV)
- » Elektronická kontrola vstupu (EKV)
- » Grafický monitorovací a řídicí systém

Zvýšení užité hodnoty celého BS, obsluha v jednom prostředí,





Grafický monitorovací a řídicí systém

Produkt společnosti Trade FIDES, a.s.



Grafický monitorovací a řídicí systém LATIS SQL

- » Integrace bezpečnostních systémů instalovaných v objektech NG je realizována prostřednictvím grafického monitorovacího a řídicího systému LATIS SQL
- » Systém LATIS SQL je propojen se sbírkovou databází NG, kde je uložen popis sbírkových předmětů. Tím je urychlena identifikace exponátu při vzniklém bezpečnostním incidentu.
- » Integrací systému CCTV do systému LATIS SQL je zajištěna rychlá vizuální kontrola prostoru ve kterém jiný bezpečnostní systém detekoval poplachovou událost

Latis®SQL

Monitorovací
a řídicí systém



Grafický monitorovací a řídicí systém

Produkt společnosti Trade
FIDES, a.s.

norway
grants

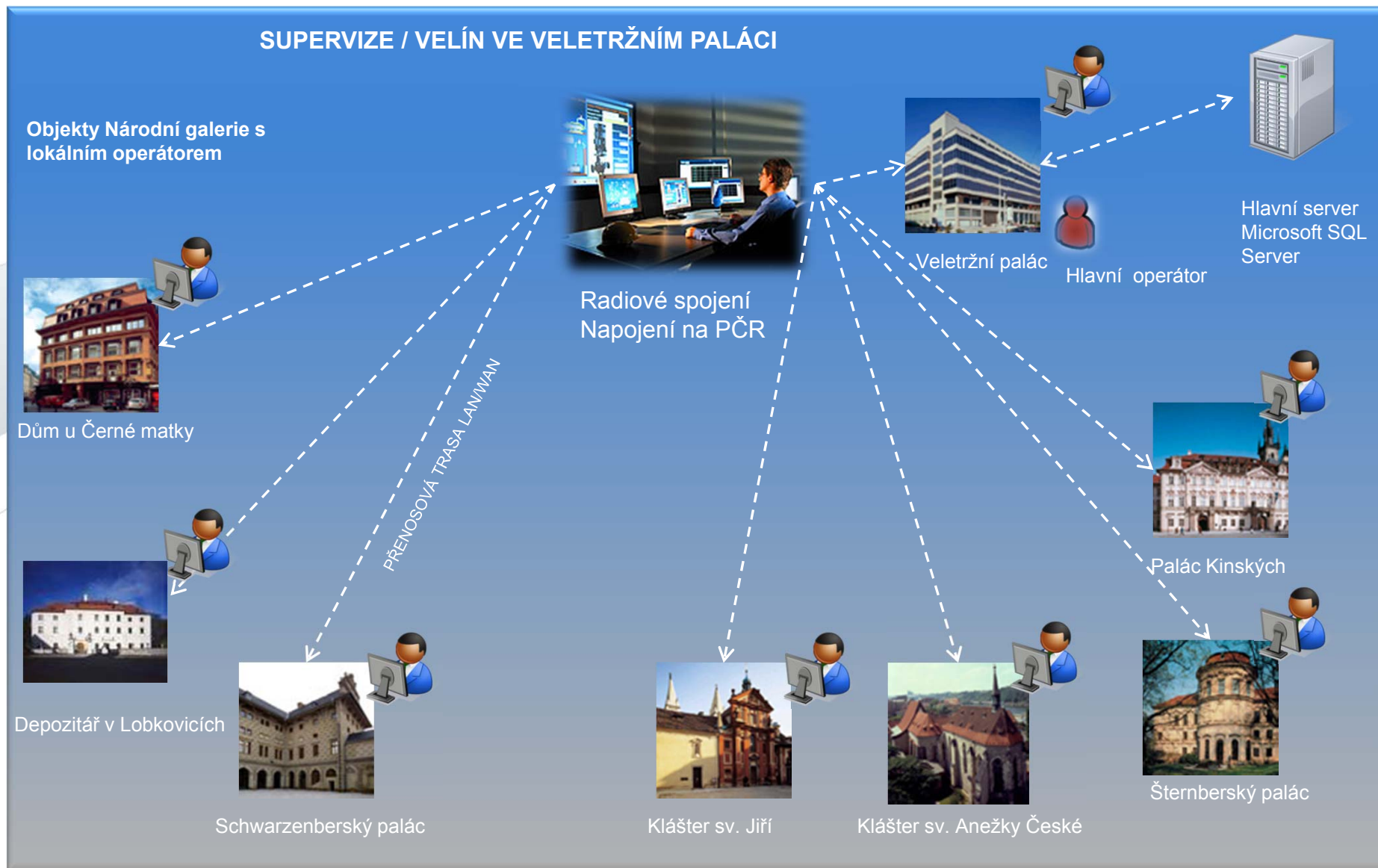
Grafický monitorovací a řídicí systém LATIS SQL – dvouúrovňová architektura

- » V jednotlivých objektech NG byly vybudovány bezpečnostní velíny se systémem LATIS SQL ke kterému jsou připojeny všechny bezpečnostní systémy .
- » Přijaté poplachové a provozní události jsou zpracovány lokálními servery a dále odeslány ke zpracování na pracoviště operátora daného objektu a hlavní server systému LATIS SQL.

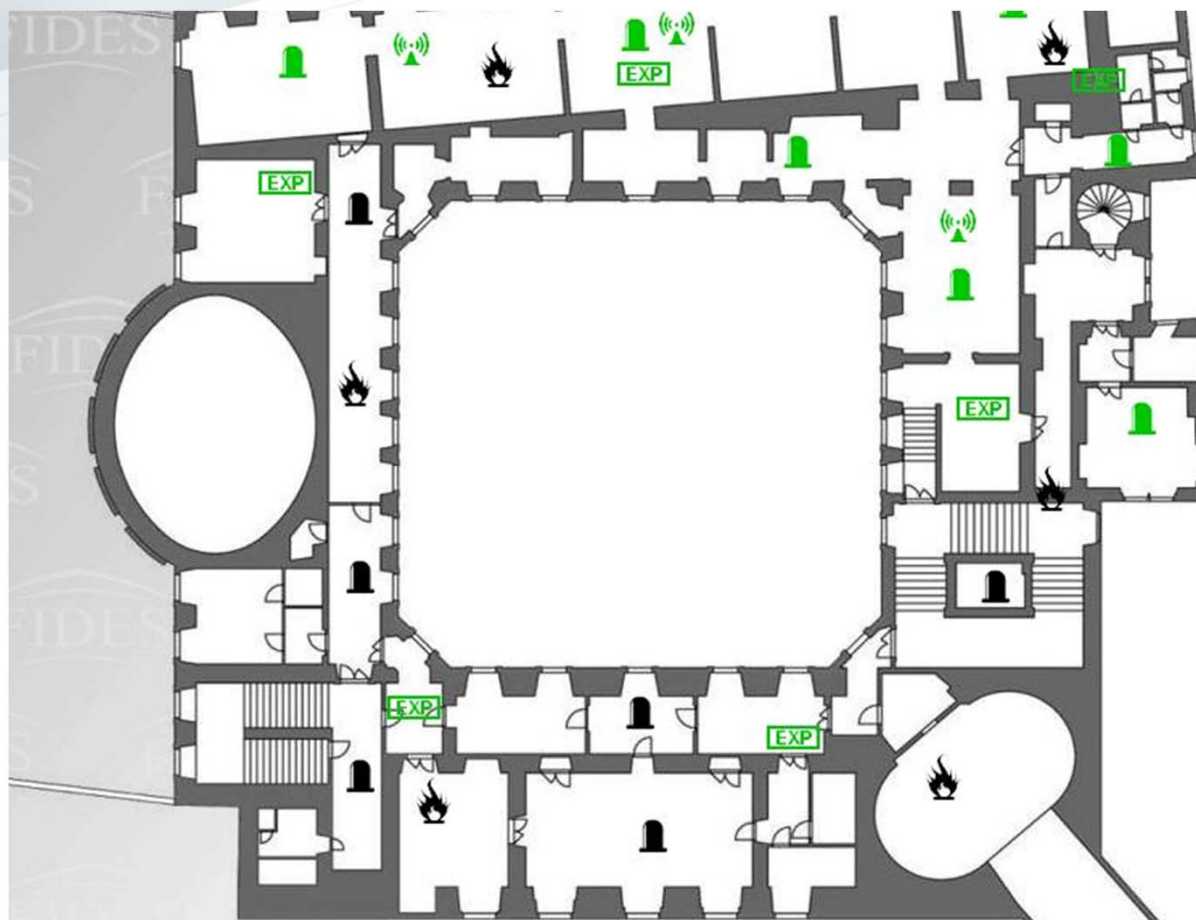


FIDES

Blokové schéma



Ukázka vizualizace půdorysu ze systému LATIS SQL



Sbírková databáze BACH

- » Popis s obrázkem exponátu ze sbírkové databáze Národní galerie

BACH plugin

Název: **Stůl s pohárem (Zátiší s pohárem)**

Autor: **Picasso, Pablo - 25.10.1881 - 8.4.1973**

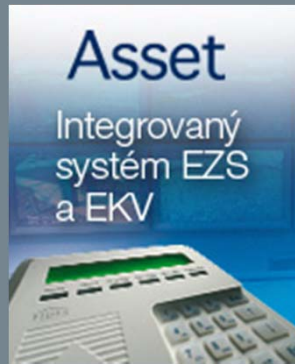
Podrobnosti

technika	olej
Materiál	plátno
Inventární číslo	O 3219

dílo

výška	38 cm
šířka	46 cm





Integrovaný systém EZS a EKV

Produkt společnosti Trade FIDES, a.s.

norway
grants 

Integrovaný systém ASSET

- » Technologie s modulární výstavbu určené pro střední a rozsáhlé objekty nebo areály
- » Integrovaný systém ASSET jako nástupce vývojově staršího systému TERMINUS, který podporuje zpětnou kompatibilitu s většinou rozšiřujících prvků (klávesnice, koncentrátoři) .
Navíc uživatelé přinášejí:
 - » Integraci nového bezdrátového systému předmětové ochrany a tísňových hlásičů OCTOPUS vyráběného firmou 3S Sedlák;
 - » Systém elektronické kontroly vstupu (EKV);
 - » Měření fyzikálních veličin, např. teploty, vlhkosti;
 - » Možnost redundantního režimu provozu řídicích jednotek s on-line přechodem;
 - » Připojením více ústředen k aplikaci ASSET server vzniká rozsáhlý systém s komfortní uživatelskou správou;
 - » Možnost vzdálené správy a údržby systému.



Předmětová ochrana

Předmětová ochrana je určena především pro střežení uměleckých předmětů umístěných ve výstavních sálech, galeriích, muzeích.

Detektory a systémy umožňují střežení i v době, kdy má k exponátům přístup široká veřejnost.



Předmětová ochrana – součást systému EZS

- » Spolehlivé střežení sbírkových předmětů 24 hodin denně
- » Reaguje na dotyk, poškození, pohyb nebo odcizení
- » Nevyžaduje žádné úpravy na střeženém předmětu
- » Neomezuje v přístupu při prohlídce vystaveného exponátu
- » Poskytuje okamžitou informaci o nežádoucí manipulaci s exponátem
- » Snižuje požadavky na fyzickou ostrahu expozice

RADIOVÝ SYSTÉM OCTOPUS

- » OCTOPUS je určen pro bezdrátové připojení detektorů a tísňových hlásičů v objektech s vysokými riziky.
- » Spolehlivý přenos událostí zajištěný obousměrnou komunikací s potvrzením přenosu zprávy





Předmětová ochrana



3S Sedlak, s.r.o.

norway
grants 

ZÁVĚSNÝ SYSTÉM LADON

- » Určen pro hromadné střežení uměleckých předmětů zavěšených na ocelových strunách.
- » Čidla i vyhodnocovací jednotka jsou umístěny v závěsové liště.
- » Varianta pro radiový systém OCTOPUS.





Předmětová ochrana

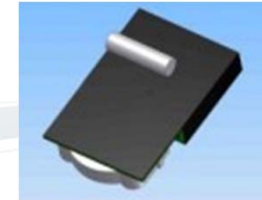


3S Sedlak, s.r.o.

norway
grants

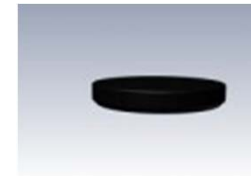
RÁDIOVÝ AKTIVNÍ RFID TAG

- » Určen pro střežení mobiliáře a drobných uměleckých předmětů
- » Obsahuje vibračně-magnetický snímač s akcelerometrem
- » Velmi dobré uplatnění i při mobilních výstavách



MICHELANGELO

- » MICHELANGELO je určen k individuálnímu střežení volně umístěných uměleckých předmětů
- » Detektor se umísťuje pod střežený předmět a reaguje jak na zvýšení, tak na snížení hmotnosti
- » Malé rozměry detektoru neruší vjem z vystaveného exponátu



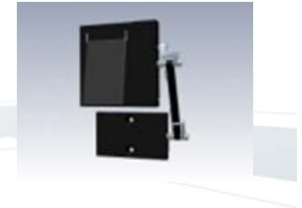


Předmětová ochrana



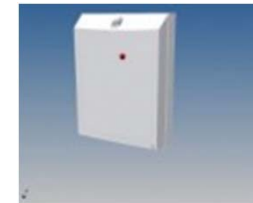
OBRAZOVÝ DETEKTOR RAFAEL

- » RAFAEL je určen k individuálnímu střežení obrazů
- » Detektor je instalován za střeženým předmětem, skrytá instalace která neruší svou přítomností
- » Varianta pro radiový systém OCTOPUS



UNIVERZÁLNÍ RADIOVÝ VYSÍLAČ S MAGNETICKÝM KONTAKTEM

- » Možnost připojení dvou nízkoodběrových detektorů
- » Místo jednoho ze vstupů je možno aktivovat
- » magnetický kontakt.





Předmětová ochrana



3S Sedlak, s.r.o.

SYSTÉM RADIOVÝCH TÍŠŇOVÝ HLÁSIČŮ

- » Tísňové tlačítko předává okamžitý poplach vyvolaný uživatelem
- » umožňuje sledovat pohyb uživatele po objektu a identifikovat přibližnou polohu v objektu



norway
grants

FIDES

Děkujeme za pozornost

