

Umění (být) doma

ONLINE PROGRAM NGP

Inspirujte se uměleckými díly a tvořte přímo u vás doma. Zvládnete to všichni a z dostupných materiálů! Každou středu vám přineseme jednu výzvu, která vás bude motivovat k tvůrčí práci.



FB událost: bit.ly/umění-být-doma

7. VÝZVA

S postupujícím jarem za okny se už pomalu těšíme na léto. Věci se vrátí k lepšímu a brzo si snad užijeme výletů a především koupání. Jak si přenést domů některé vodní radovánky už dnes? Pojďme to vyzkoušet s další výzvou.

INSPIRACE

Inspirujme se díly Kurta Gebauera, jehož výstavu jsme zahájili na začátku března. Zdrojem námětů děl tohoto umělce jsou často obyčejní lidé a jejich přirozený pohyb. Plavce a plavkyně pozoruje už několik desítek let – jejich nenucené pohyby jakoby ve stavu beztlíže, optické proměny lidského těla pod vodní hladinou. A právě těmi se budeme dnes inspirovat.



Plavkyně I (1969 – 1974)



Malá plavkyně – dlouhé nohy (1966)

Autorky výzvy: Anna Chmelová, Lucie Štůlová Vobořilová (Edukátorky NGP)

JAK NA TO?

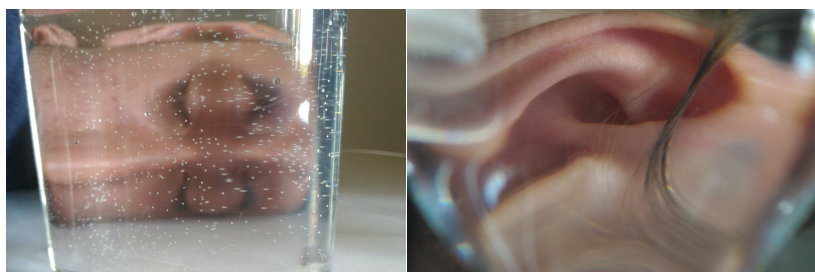
1. Sledujte vlastní ruce a proměny jejich tvaru pod vodou. Připravte si průhledné nádoby různých tvarů a naplňte je vodou.



2. Pozorujte skrze nádobu zkreslení tvaru ruky. Experimentujte se vzdáleností od nádoby, úhlem dopadu světla a sledujte proměny tvarů při použití různých nádob.



3. Vyzvěte ke spolupráci sourozence nebo rodiče, zkoumejte deformaci lidské tváře nebo jiných částí těla.



4. Vyberte tvarovou proměnu, která vás zaujala nejvíce a nafoťte ji. Přemýšlejte, jak by asi vypadala socha, která by se jí inspirovala. Vaše fotografie můžete sdílet v komentářích příspěvku na naší FB události nebo pod hashtagy #uměníbýtdoma #PanOptikUm.

TIP: Skrze vodu můžete pozorovat také například legopanáčka a sledovat, jak se jeho tvar proměňuje.

Nemáte FB profil? Zašlete nám fotografie na tisk@ngprague.cz a my je nasdílíme za vás.