

UMĚNÍ (BÝT) VENKU

ZVLÁDNETE TO VŠICHNI
A Z DOSTUPNÝCH MATERIÁLŮ!
KAŽDOU STŘEDU VÁM PŘINESEME
JEDNU VÝZVU, KTERÁ VÁS BUDE
MOTIVOVAT K TVŮRČÍ PRÁCI.
SVOU TVORBU MŮŽETE SDÍLET
POD #UMENIBYTVENKU
NEBO JI POSÍLEJTE NA
TISK@NGPRAGUE.CZ.

AUTORKY VÝZVY

IDA MURÁŇOVÁ, BARBORA ŠKALOUDOVÁ

NIČ

Z OBRAZU VEN

NG F



Emila Medková, Křehkosti, 1966, Archiv Mikuláše a Emily Medkových

Z OBRAZU VEN

Objevili jste někdy na oprýskané zdi nebo na popraskaném asfaltu zajímavé tvary? Mohly by být obrazem, malbou? Pojďte hledat zdánlivě schované obrazy. Inspirujte se fotografkou Emilou Medkovou a malířem Mikuláš Medkem, kteří společně hledali motivy pro svá umělecká díla právě venku. Několikrát dokonce vytvořili i podobné výjevy, jen každý jinou formou. V 50. letech 20. století začala Emila Medková pracovat na cyklu Zdi. Ve strukturách oprýskaných zdí nacházela pozoruhodné kompozice.

„Vlastně se nepamatuji na procházku bez fotoaparátu. Ten patřil k mé mámě víc než kabelka, kterou někdy i zapomněla doma.“

Eva Kosáková Medková (dcera Mikuláše a Emily Medkových)

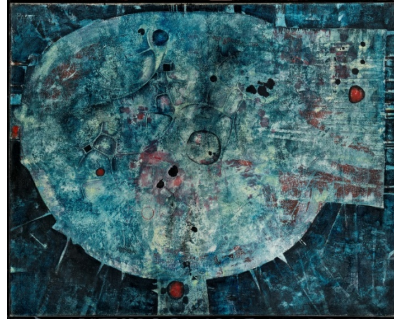


Dashrad Patel, M. Medek s J. Koblasou v zahradě před jeho pražským ateliérem, 1962, soukromá sbírka



Emila a Mikuláš Medkovi ve svém bytě na Smíchově, 2. dubna 1958, Archiv Mikuláše Medka

NG F



Mikuláš Medek, Velká hlava plná malých nezbedností, 1960, Národní galerie Praha

JAK NA TO?

Vyrazte na procházku kolem svého domu, městem nebo vesnicí a zaměřte se na detaily na zdech či chodnicích. Hledejte všude tam, kde je něco oprýskaného, kde vznikají a vystupují z povrchu zvláštní tvary. K nalezení zajímavých detailů vám může dopomoci prázdný rámeček na fotku nebo vystřižený z papíru, skrz který budete vše pozorovat. Zkuste najít podobné struktury a vrstvy jako jsou na obrazech Mikuláše Medka.

1. Najděte si vhodný výřez na zdi nebo na chodníku. Můžete použít i rám a detail si vymežit.
2. Místo si vyfotografujte v celku i detailu.
3. V případě, že pracujete na zadání se spolužáky, vytvořte si mapu vašeho okolí a sdílejte svou polohu a fotku tak, aby ostatní viděli, co jste kde našli. Můžete pak místa s obrazy navzájem hledat a být i v tuto dobu trochu ve spojení.



Mikuláš Medek, Dvě kostrče, 1960, Národní galerie Praha



Emila Medková, Škvíra, 1960, soukromá sbírka

NG F



Mech i plíseň na stěnách zanechává zajímavé grafické stopy



Různé otvory a rez vytváří obrazy, které mají různé hloubky



Opadané barvy a omítky odkrývají barevné plochy spodních vrstev

CO POTŘEBUJETE?

- fotoaparát / mobil
- případně prázdný rám nebo rámeček z papíru
- mapa / papír na zaznamenání míst