

**UMĚNÍ (BÝT) VENKU**  
ZVLÁDNETE TO VŠICHNI  
A Z DOSTUPNÝCH MATERIÁLŮ!  
KAŽDOU STŘEDU VÁM PŘINESEME  
JEDNU VÝZVU, KTERÁ VÁS BUDE  
MOTIVOVAT K TVŮRČÍ PRÁCI.  
SVOU TVORBU MŮŽETE SDÍLET  
POD #UMENIBYTVENKU  
NEBO JI POSÍLEJTE NA  
TISK@NGPRAGUE.CZ.

AUTORKY VÝZVY  
IDA MURÁŇOVÁ, BARBORA ŠKALOUDOVÁ

**NIČ**

**TAJE LED(U)**

# NGP



Stanislav Libenský a Jaroslava Brychtová

## Taje led(u)

Také vaši pozornost přitahují rampouchy nebo zamrzlé louže? Potají si každý led osaháte a nejrady byste si vzali i kus s sebou domů? Zkuste si vytvořit svůj vlastní ledový objekt. Využijte k tomu mrazivé počasí venku či mrazák doma. Inspirujte se tvorbou umělců Stanislava Libenského a Jaroslavy Brychtové, kteří jako jedni z prvních vytvářeli velkoformátové skleněné objekty. Jejich technika taveného skla jim umožnila vyrábět nevídané skleněné realizace, které ovlivnily mnoho současných sklářů. Jejich plastiky je možné vidět i v architektuře na Ještědu nebo na nové scéně Národního divadla.



Stanislav Libenský – Jaroslava Brychtová,  
Otevřené okno – červené, 1995, NGP



Stanislav Libenský – Jaroslava Brychtová,  
Prostor II, 1992, NGP

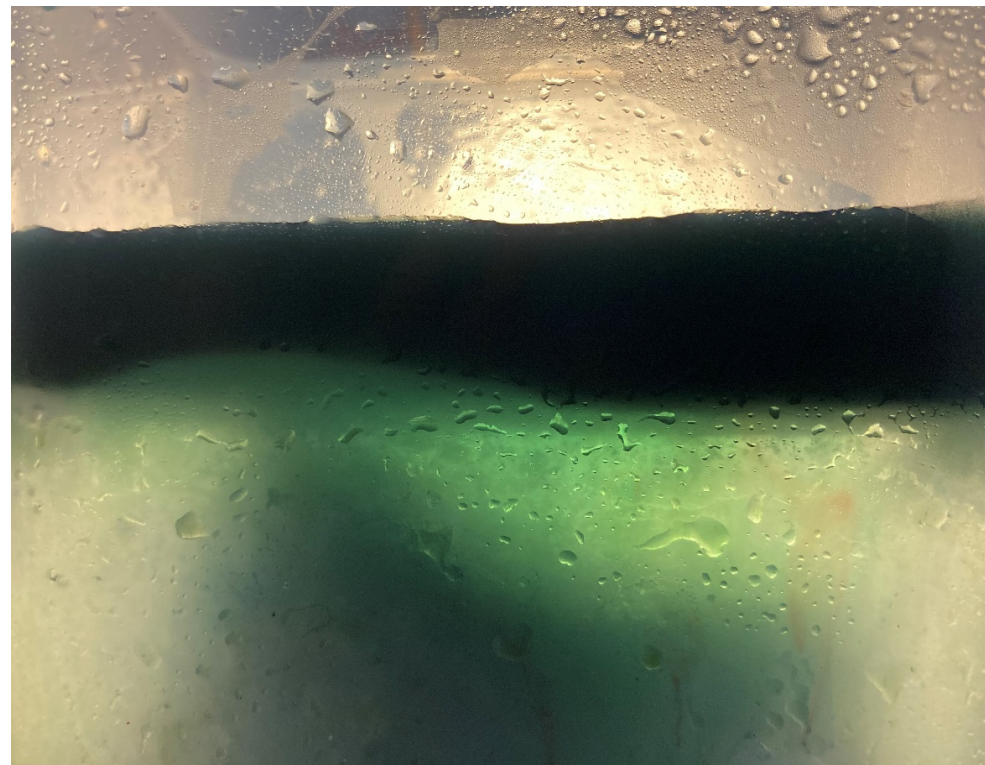
# NG F



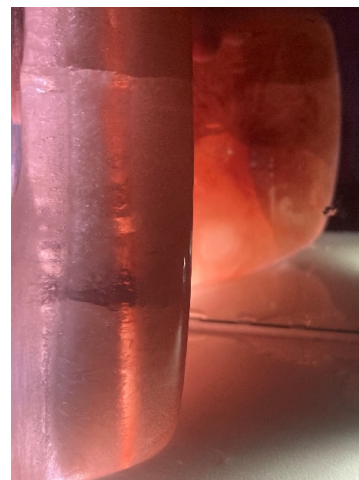
Veźměte si různé plastové krabičky a ty napuštěte vodou. Voda může být čistá, obarvená potravinářskými barvami nebo čajem.

## JAK NA TO?

Využijte magické vlastnosti ledu – jeho průhlednost a rychlé tání. Vytvořte si vlastní ledovou sochu. Jako formy vám poslouží plastové nádoby. Vodu nechte zmrznout, nejlépe přes noc venku či v mrazáku. Své ledové tvary vyndejte z nádob a pracujte s nimi jako sochařskými objekty. Nechte je roztát na slunci nebo pod proudem teplé vody a pozorujte změny. Zkuste dát plastiku i proti slunci nebo ji prosviťte baterkou a sledujte její proměny.



Můžete v ledu vytvořit i více barevných vrstev. První vrstvu obarvěte a nechte zamrazit, pak ji přelijte jen čistou vodou a znovu zamrazte. Vzniknou vám tak pruhy.



Experimentujte a hledejte různé možnosti probarvení.

# NG F



Pozorujte detaily proti světlu – praskliny, bubliny, vlákna apod.



Nasvěcujte objekty světly/baterkou. Můžete mít i více ledových plastik a navzájem je vrstvit přes sebe.

## CO POTŘEBUJETE?

- voda
- plastové krabičky různých velikostí
- potravinářské barvy nebo jen různě barevné čaje
- lampička/baterka na prosvěcování
- fotoaparát (mobil)



Proměňujte tvar pomocí tání na slunci. Zkuste modelovat i pod proudem vody. Postupně uhlazujte tvar jemným omýváním.