

**TECHNIKY (U)MĚNÍ**  
INSPIRUJTE SE NEOBYČEJNÝMI  
ZPŮSOBY VZNIKU UMĚLECKÝCH  
DĚL A TVOŘTE PŘÍMO  
V PROSTŘEDÍ VAŠEHO DOMOVA.  
ZVLÁDNETE TO VŠICHNI A Z  
DOSTUPNÝCH MATERIÁLŮ!  
JEDNOU ZA 14 DNÍ, VŽDY VE  
STŘEDU, VÁM PŘINESEME VÝZVU,  
KTERÁ VÁS SEZNÁMÍ  
S AUTORSKOU VÝTVARNOU  
TECHNIKOU A BUDE VÁS  
MOTIVOVAT K TVŮRČÍ PRÁCI.  
SVOU TVORBU MŮŽETE SDÍLET  
POD **#TECHNIKYUMENI**  
NEBO JI ZASLAT NA  
[TISK@NGPRAGUE.CZ](mailto:TISK@NGPRAGUE.CZ)

AUTORKY VÝZVY  
IDA MURÁŇOVÁ, BARBORA ŠKALOUDOVA

**STRUKTURÁLNÍ  
MALBA**

**NGP**

# NG F

## STRUKTURÁLNÍ MALBA

Ponořte se pohledem do obrazů s motivy mořských hladin či hlubin. Prozkoumejte strukturu povrchu maleb umělkyně Toyen zachycující břeh moře, příliv a odliv, mořskou pěnu, záliv i dno. Inspirujte se živelností vody a podpořte hloubku malby přidáním písku do barvy. Vrstvy barev narušte rukojetí štětce a nechte se při tom vést pohyby vody.

*„Na strmých Fjordech zase rozvíjela bohatě strukturálně odstíněné pastózní nánosy barvy, vytvářející na plátně silnou povrchovou plasticitu, dosahovanou někdy i tím, že Toyen do pigmentu přidávala písek.“*

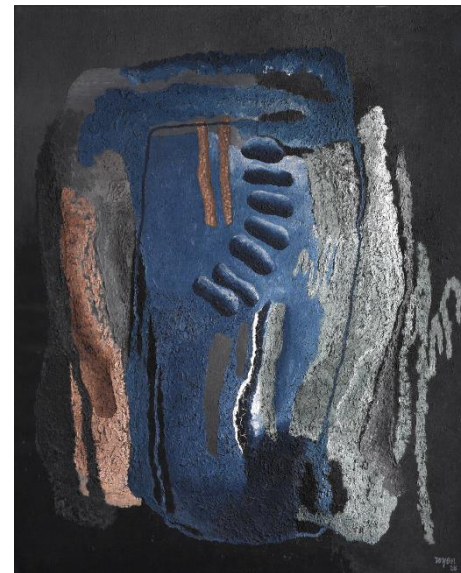
Karel Srp

*„Celek pak vytváří zcela nový svět, v němž Toyen, dirigent orchestru forem a barev, tu trochu zhasne, tu rozsvítí, překrutí doleva či roztáhne doprava to, co si dosud uchovávalo každodenní a neutrální podobu.“*

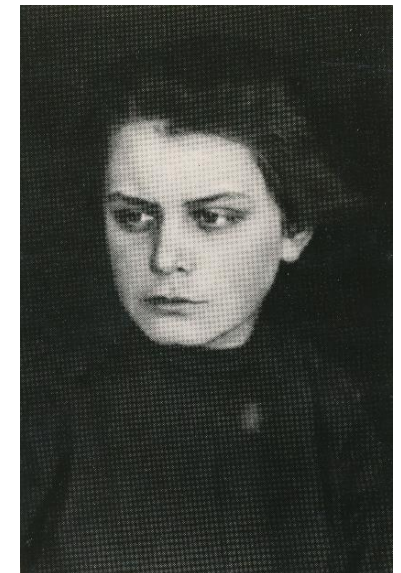
Benjamin Péret



Toyen, Lastury, NGP, 1928

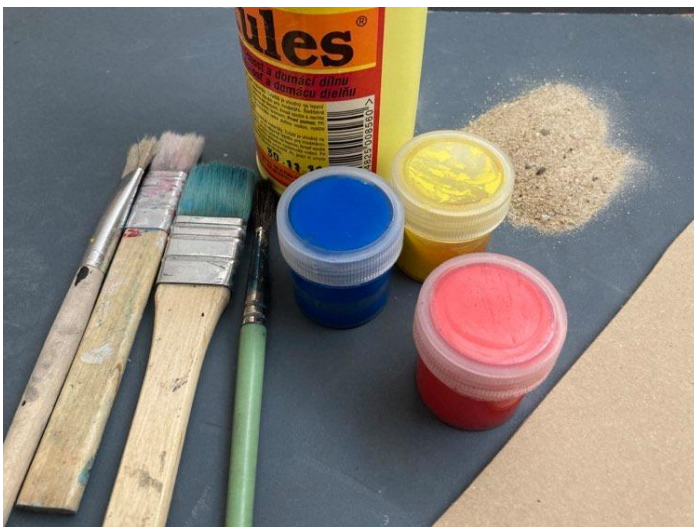


Toyen, Fjordy, NGP, 1928



Toyen, ANG

# NG F



Na malbu si připravte pevný karton, písek, barvy a disperzní lepidlo.



Smíchejte barvu s pískem a lepidlem. Nejlépe 2 díly barvy, 1 díl písku a 1 díl lepidla.

## JAK NA TO?

Zkuste si vytvořit vlastní strukturu barvy. Zamíchejte do tempery či akrylu lepidlo a písek. Vrstvěte barvy na sebe, modelujte barvou. Představte si, že má obraz 3D rozměr. Experimentujte s tekutostí barvy, někde užíjte více jemné pasty, někde hrubé pískové barvy. Vyzkoušejte si vymodelovat i konkrétnější tvar.



Hustotu barvy můžete měnit a experimentovat s ní dle libosti.

# NG F



Barvu můžete tvořit i přímo na kartonu, postupně do ní dosypávat písek či ji zakápnout lepidlem.



Vyzkoušejte si modelovat konkrétnější tvar. Použijte podobné odstíny barev a různou strukturu. Střídejte i typy štětců, můžete použít také hrot.

## CO POTŘEBUJETE?

- temperové nebo akrylové barvy
- disperzní lepidlo (např. typu Herkules)
- štětec
- papír nebo igelit na zakrytí
- hrubší písek
- karton nebo lepenku (např. z krabice od bot)



Výslednou malbu zkuste pozorovat v detailech. Můžete ji nafotit i na přímém slunci či nasvítit světlem ze strany. Sledujte rozdíly.