

TECHNIKY (U)MĚNÍ

INSPIRUJTE SE NEOBYČEJNÝMI
ZPŮSOBY VZNIKU UMĚLECKÝCH
DĚL A TVOŘTE PŘÍMO
V PROSTŘEDÍ VAŠEHO DOMOVA.
ZVLÁDNETE TO VŠICHNI A Z
DOSTUPNÝCH MATERIÁLŮ!
JEDNOU ZA 14 DNÍ, VŽDY VE
STŘEDU, VÁM PŘINESEME VÝZVU,
KTERÁ VÁS SEZNÁMÍ
S AUTORSKOU VÝTVARNOU
TECHNIKOU A BUDE VÁS
MOTIVOVAT K TVŮRČÍ PRÁCI.
SVOU TVORBU MŮŽETE SDÍLET
POD #TECHNIKYUMENI
NEBO JI ZASLAT NA
TISK@NGPRAGUE.CZ

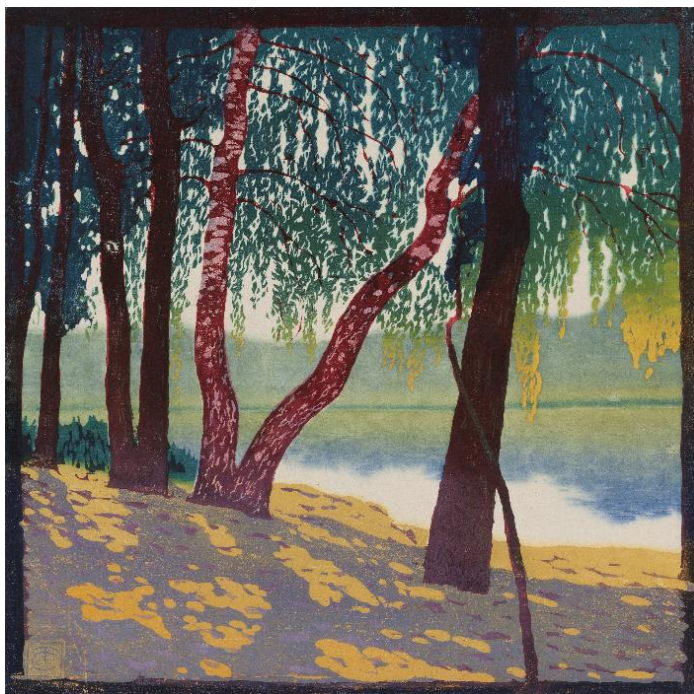
AUTORKY VÝZVY

ŠÁRKA MATOUŠKOVÁ, IDA MURÁŇOVÁ

NGP

DŘEVOŘEZ

NGP



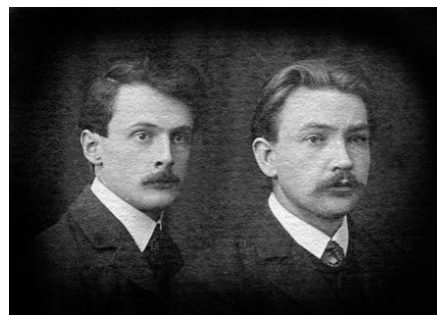
Carl Thiemann, U Grunewaldského jezera, NGP, 1906



Walther Klemm, Jaro na vesnici, NGP, 1907

DŘEVOŘEZ

Objevte možnosti grafické techniky dřevořezu. Vydejte se na průzkum lesa. Pozorujte různorodé struktury kůry stromů. Hledejte a sbírejte dřeva různých tvarů nebo provrtaná červotočem. Nalezený materiál zkuste proměnit v grafické matrice a otisknout je. Inspirujte se dřevořezy s přírodními motivy Carla Thiemanna a Walthera Klemma.



Carl Thiemann a Walther Klemm, 1906

NG F



Hledejte v přírodě různá dřeva se zajímavou strukturou. Zaměřte se na jejich tvar, hrubost či zdánlivou hladkost. Povrchy dřeva prozkoumejte nejen zrakem, ale také hmatem.



Vybavte se do terénu papíry, tužkou nebo pastelem. Zkoušejte pomocí frotáže snímat kůry stromů, klacíků nebo pařezů. Na vybraný povrch přiložte papír a přejížděním tužkou či pastelem po papíru sejměte ze dřeva frotáž. Pomocí frotáže můžete zjistit, jak by vypadal výsledný grafický tisk.

JAK NA TO?

Prohlédněte si nalezené dřevo okem grafika. Mnohé materiály, které jste objevili, nesou již v nálezovém stavu charakter matrice pro tisk. Velmi důležitá bude struktura materiálu. Všechny nerovnosti a vyvýšená místa budou po nanesení tiskařské barvy otištěna. Tisky i frotáže můžete vytvořit přímo v terénu.



Na dřevo naneste grafickým válečkem, štětcem nebo houbičkou velmi zlehka tiskařskou barvu. Využít můžete také temperové barvy smíchané s kapkou oleje.

NG F



Proměňte svá nalezená dřeva v grafické matrice. Na dřevo naválené barvou přiložte papír a krouživými pohyby s přitlakem přejíždějte po papíru kulatou stranou lžíce.



Vyzkoušejte si tisky a soutisky z různých druhů a struktur dřeva.

CO POTŘEBUJETE?

- kůry, klacíky, různá nálezová dřeva
- tiskařskou barvu na linoryt nebo temperovou barvu s kapkou oleje
- grafický váleček, štětec nebo kuchyňskou houbičku
- lžíci
- rydla na linoryt
- nožík
- papíry různé gramáže
- tužku, pastel nebo uhl



Hledejte kůru, která vás svým tvarem bude lákat k zásahu pomocí rydel a nožíků. Využijte rydla na linoryt. Při rytí se nechte vést kompozicí nalezeného materiálu. Svůj dřevořez vytiskněte.