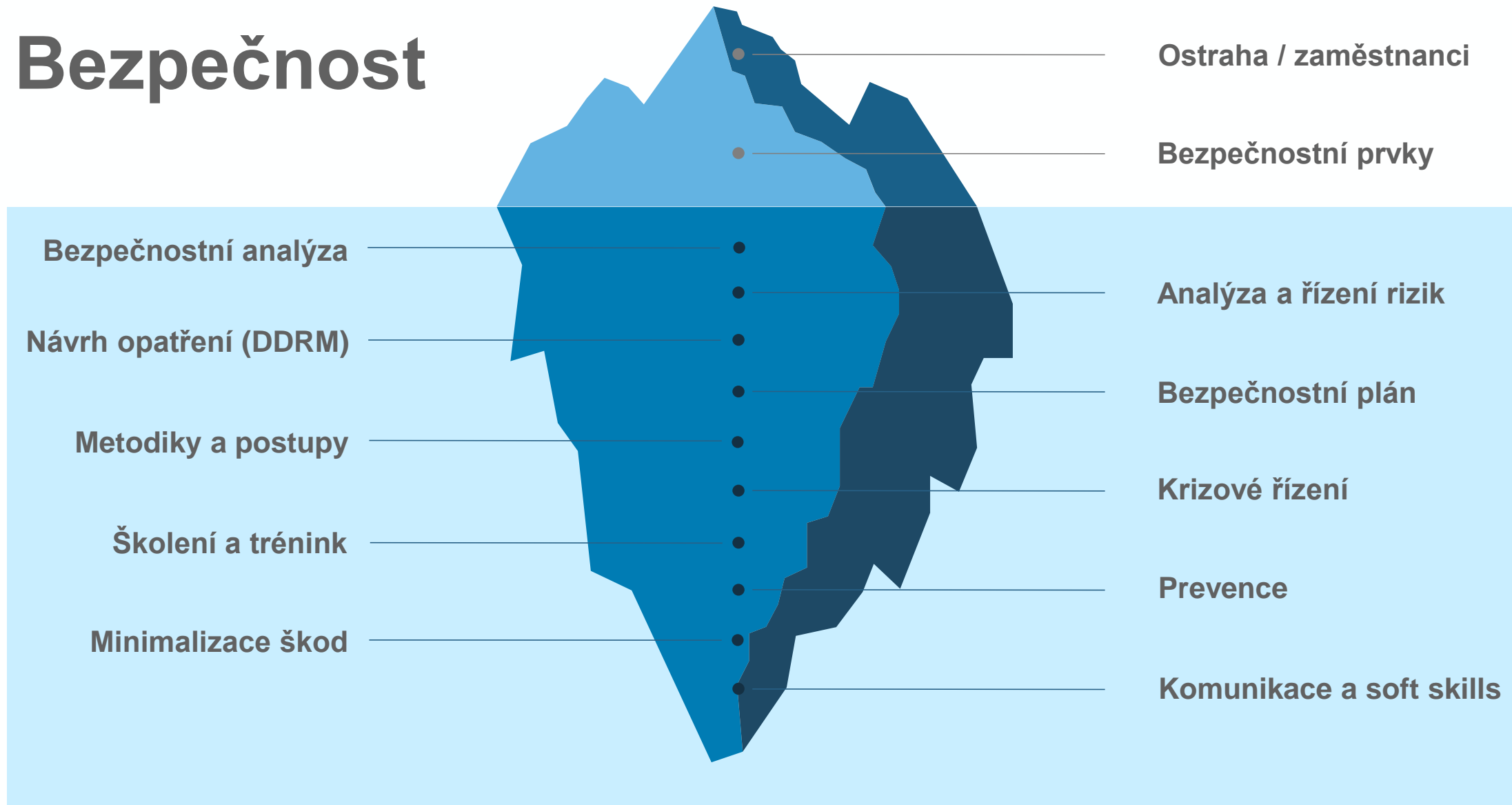




Zvládnání mimořádných událostí

Petr Bárta

Bezpečnost



3 základní pravidla



Předávání informací a
přivolání pomoci

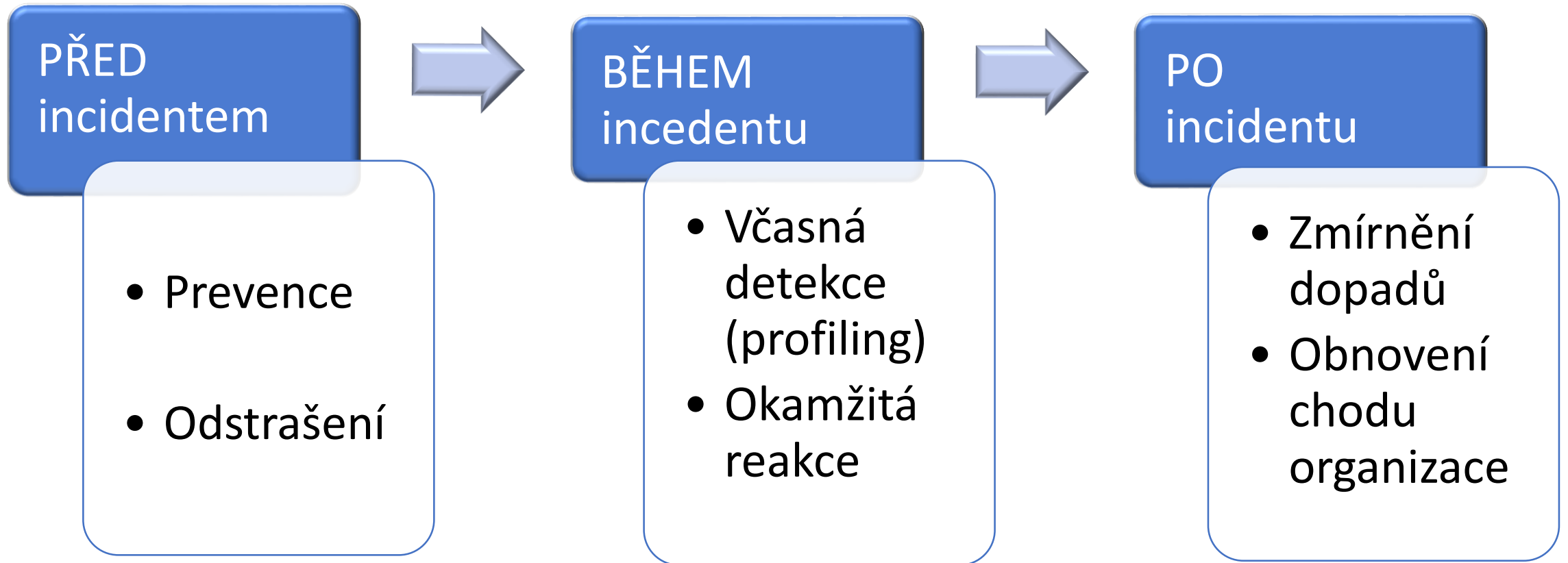


Dostat lidi z dosahu problému



Postupovat dle naučeného scénáře

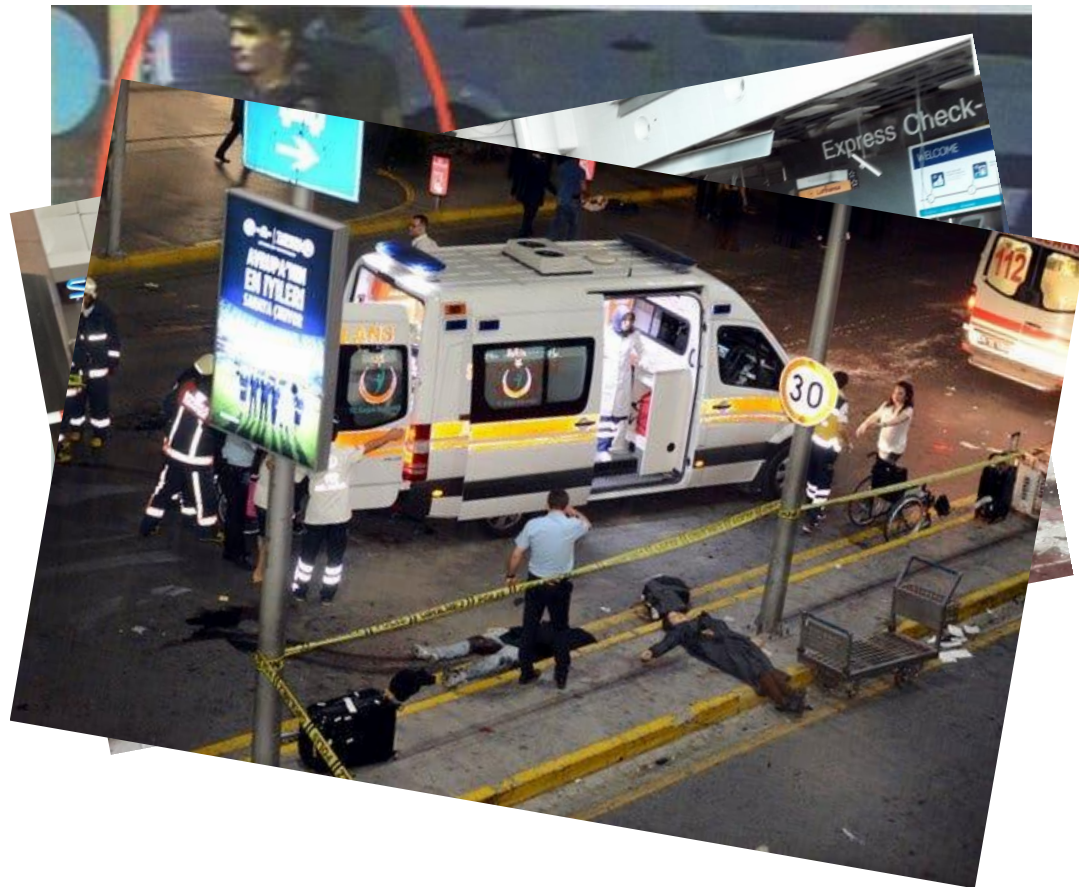
Časová linie incidentu



Detekce podezřelého chování

VZHLED

CHOVÁNÍ



Reakce

Taktické karty

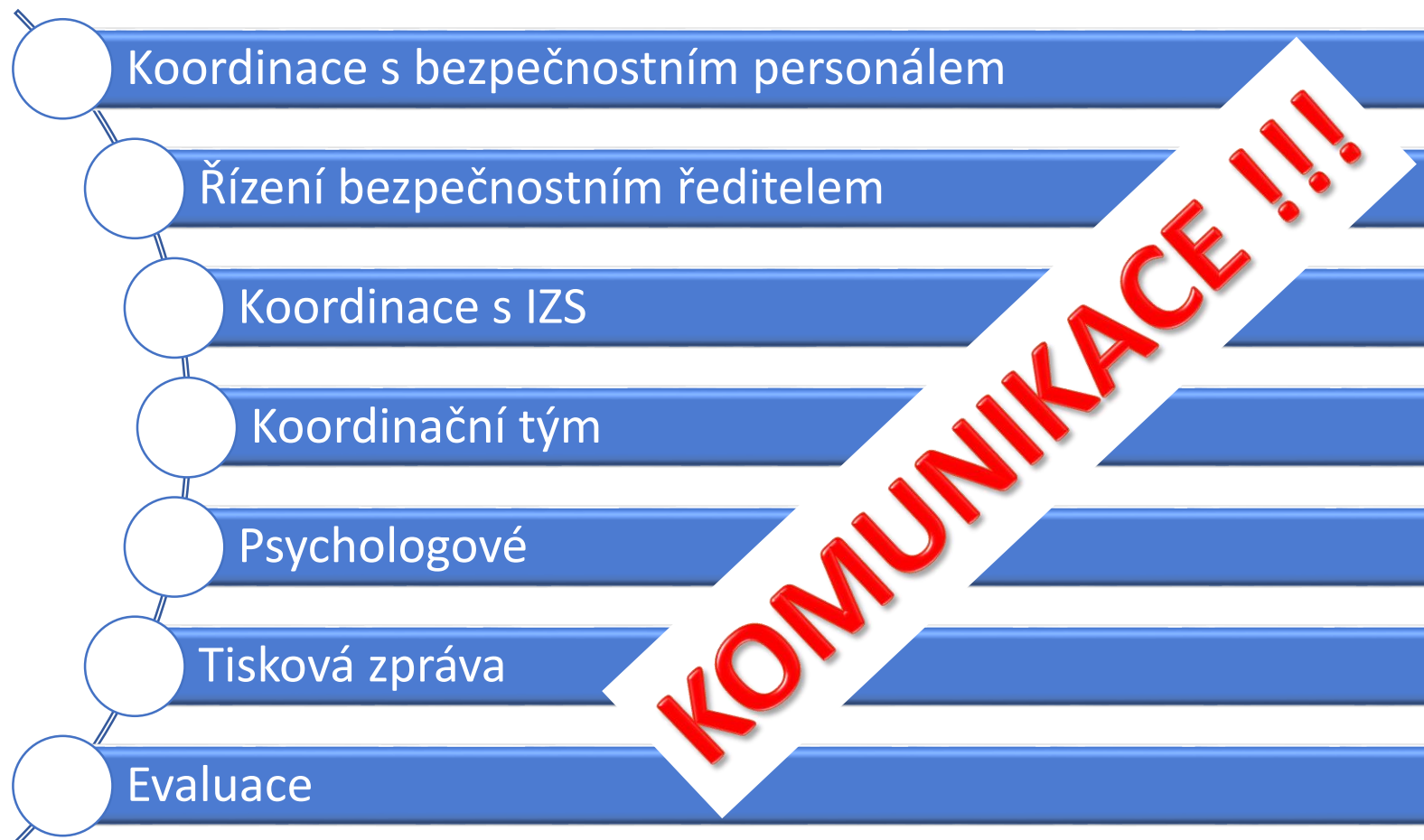
• Předej
informaci

• Ostraha
předá další
info a
postupuje
podle
metodiky

• Drž se
pravidla –
lidi od
problému
(problém
od lidí)

Bezpečnostní plán

Zmírnění dopadu



Verbálně / fyzicky agresivní osoba

- Proč vzniká konflikt?
- Sociální vs Asociální důvody
- Psychologie útočníků
- Přenechání zodpovědnosti na návštěvníkovi
- Zamrzání
- Taktika a technika – verbální vs fyzická
- Právní následky a zodpovědnost



Poškození/krádež majetku

Pořid' co nejvíce
důkazů – natoč



Snaž se osobu vyzvat
k zanechání činnosti
– VERBÁLNĚ –
nezadržuj fyzicky



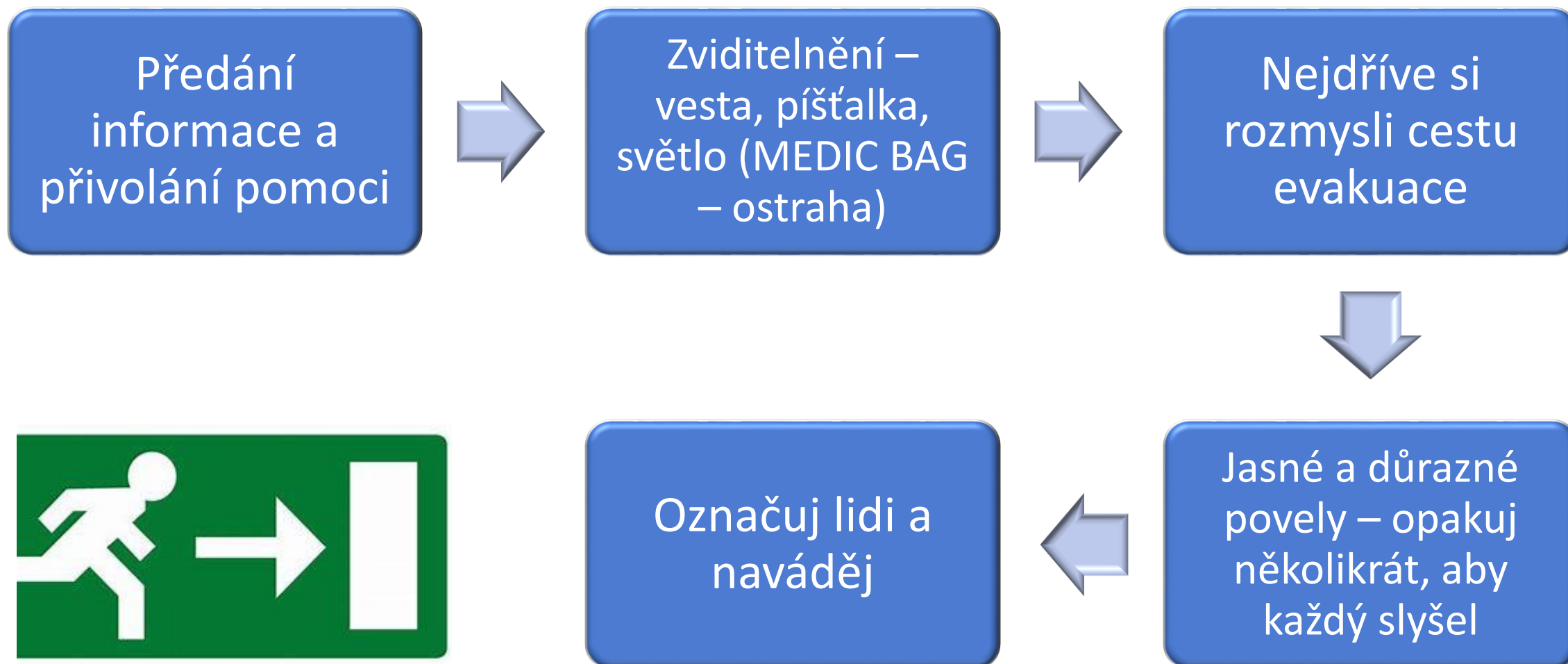
Zapoj ostatní
včetně
přihlížejících



Předej informaci
ostraze



Evakuace



Podezřelé zavazadlo

Zkus zjistit, jestli
někomu nepatří –
oznam ostraze



Vezmi si vestu



Vedoucí
rozhodne
o případné
evak/invak



Omez pohyb lidí
v okolí



Kolaps/lehké/těžké zranění

Pokus se zjistit,
co se stalo (pád,
kolaps)



Předej informaci
(ostraze, zzs)



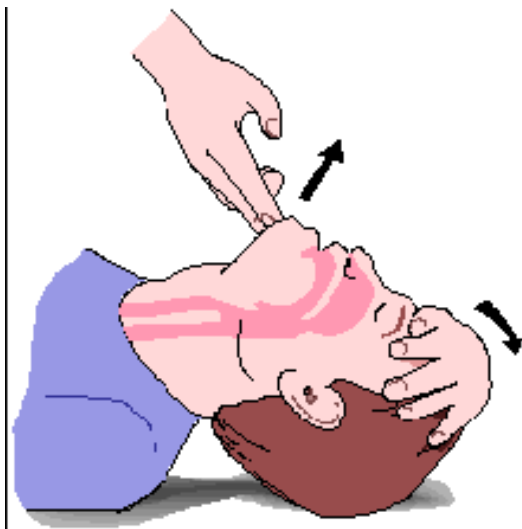
Komunikuj s
příhlížejícími



Postupuj dle
základního
postupu ABCDE



Ostraha nebo
pověřená osoba
naviguje ZZS



Ozbrojený útok

