



2022
Czech
Republic

Muzea a jejich bezpečnost v 21. století

SEMINÁŘ „KRIZOVÉ ŘÍZENÍ V MUZEÍCH“

NÁRODNÍ GALERIE V PRAZE, 25. 10. 2022

Obsah příspěvku

1. Generální konference ICOM Praha 2022
2. Diskuse o agresí na Ukrajině
3. Nová definice muzea a Profesní etický kodex ICOM
4. Systémy technické ochrany a jejich vývoj v posledních letech
5. Muzejní praxe
6. Závěr



26. GENERÁLNÍ KONFERENCE ICOM PRAHA 2022



President's Dinner with Gna Renstbire, ICOM CZ.
President in the middle - thanks for being such a great person!

Vy a Jiř Střecha a 11 dalších

Super Komentář Sdílet

Panelová diskuse **Ochrana kulturního dědictví na Ukrajině**



RED LIST - Ukraine

26th ICOM General Conference, 20--28 Aug
ICOM PRAGUE 2022

ICOM THE POWER OF MUSEUMS

EMERGENCY
RED LIST OF
CULTURAL
OBJECTS AT RISK
UKRAINE

RedList
Червоний Список
ICOM

COMING SOON!

ICOM



21 August 2022



Nová definice muzea ICOM

A museum is a not-for-profit, permanent institution in the service of society that researches, collects, conserves, interprets, and exhibits tangible and intangible heritage. Open to the public, accessible and inclusive, museums foster diversity and sustainability. They operate and communicate ethically, professionally, and with the participation of communities, offering varied experiences for education, enjoyment, reflection, and knowledge sharing.

"Muzeum je stálá nezisková instituce ve službách společnosti, která odborně zpracovává, sbírá, konzervuje, interpretuje a vystavuje hmotné i nehmotné dědictví. Muzea jsou otevřená veřejnosti, přístupná a inkluzivní. Podporují a rozvíjejí rozmanitost a udržitelnost, fungují a komunikují eticky, profesionálně a za účasti různých komunit. Nabízejí rozličné podněty pro vzdělávání, potěšení, reflexi a sdílení vědomostí."

Profesní etický kodex ICOM

Čl. 1 Muzea zajišťují ochranu, dokumentaci a propagaci přírodního a kulturního dědictví lidstva.

1.6 Ochrana proti živelným pohromám

Vedení muzea má povinnost zavést opatření směřující k ochraně návštěvníků a zaměstnanců, sbírek a dalších zdrojů proti poškození způsobeným přírodními živly nebo lidmi.

1.7 Bezpečnostní podmínky

Vedení muzea musí zajistit odpovídající zabezpečení sbírek proti krádeži a poškozením, ke kterým může dojít ve vitrínách, výstavách a depozitářích, pracovních prostorách a při transportu.

Profesní etický kodex ICOM

Čl. 2 Muzea, která spravují sbírky je uchovávají v zájmu společnosti a jejího rozvoje

2.21 Ochrana proti katastrofám

Zvláštní pozornost je třeba věnovat vypracování bezpečnostních opatření, která budou chránit sbírky v případě ozbrojených konfliktů nebo jiných přírodních či člověkem způsobených katastrof.

2.22 Bezpečnost sbírek a jejich dokumentace

Pokud jsou údaje vztahující se ke sbírkám zveřejněny, je třeba provádět zvláštní kontrolní opatření, která zamezí úniku důvěrných, osobních nebo jiných citlivých informací.

2.23 Preventivní konzervace

Preventivní konzervace je důležitým prvkem muzejní strategie a ochrany sbírek. Muzejní pracovníci zodpovídají za vytvoření a dlouhodobé zajištění ochranného prostředí pro sbírky, které jsou jim svěřené, ať už uložené v depozitářích, vystavené nebo právě transportované.

Bezpečnostní hrozby pro kulturní dědictví a muzejní instituce v 21. století

☐ **Krádeže**

☐ **Požár**

☐ **Vandalismus**

☐ **Teroristický útok**

☐ **Válečné konflikty a státní terorismus**

☐ **Přírodní katastrofy, globální změny klimatu**

☐ **Hybridní válka**

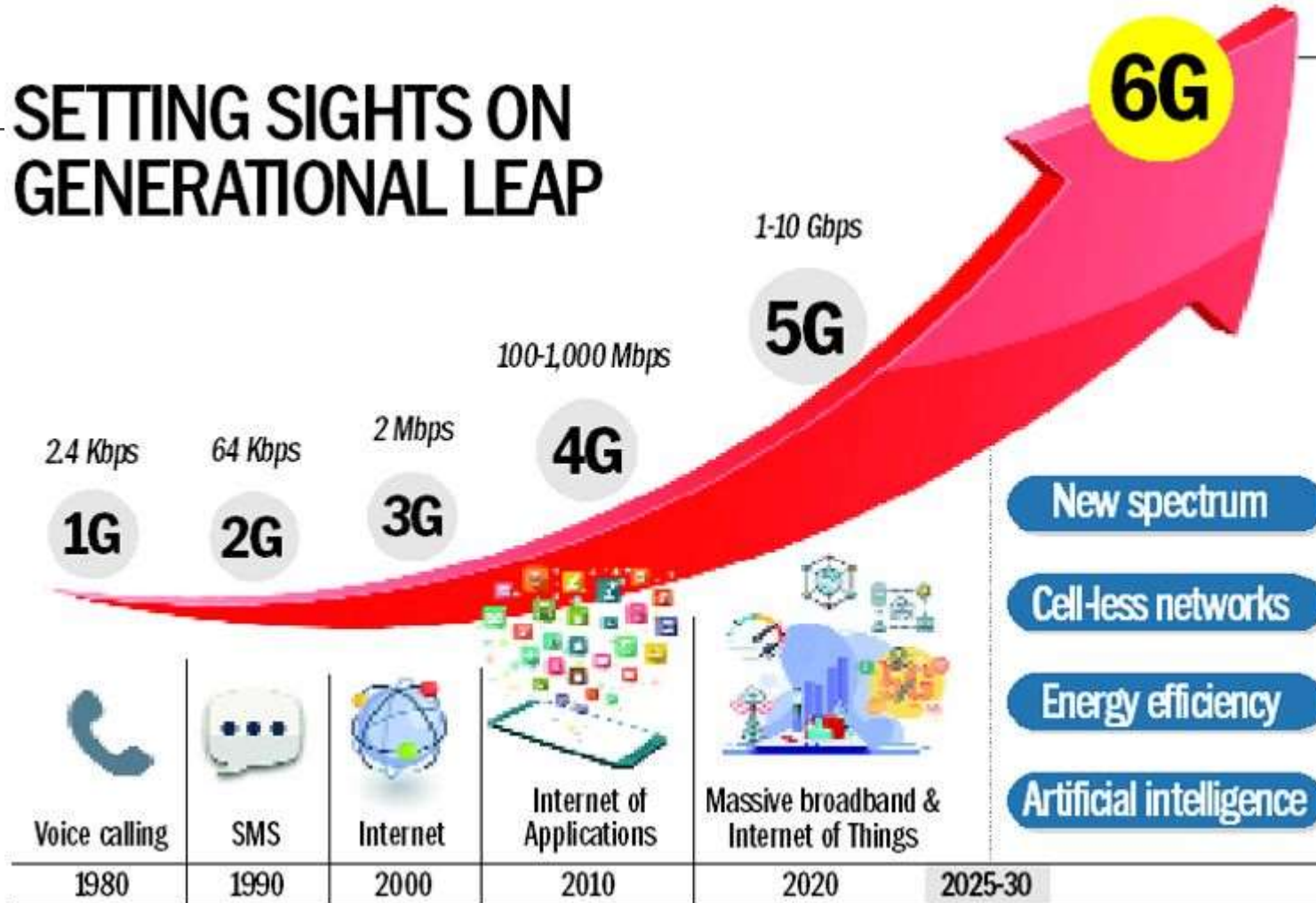


Systemy technické ochrany – vývoj v posledních letech

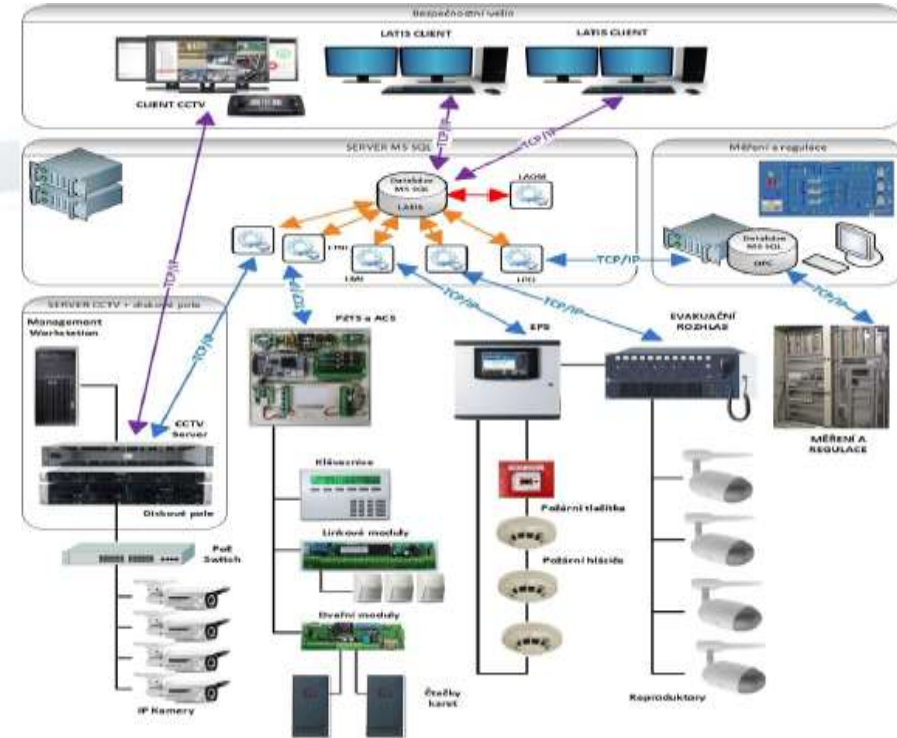
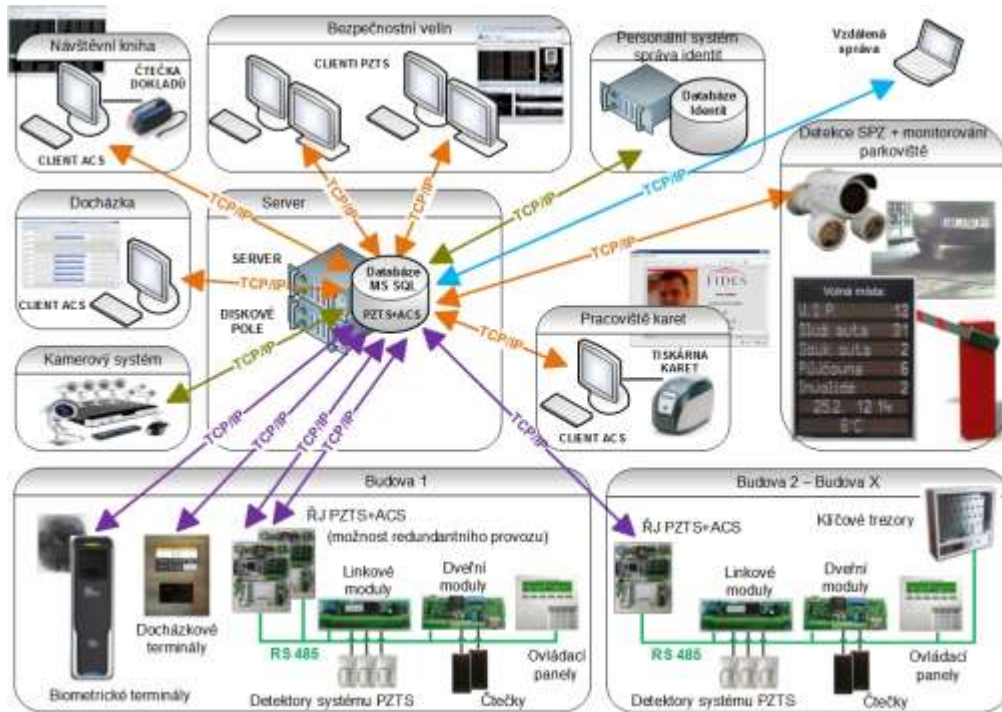
- Zrychlení datových toků**
- Rozvoj datových sítí**
- Rozvoj integračních funkcí**
- Zvýšení výkonových parametrů**
- **Zvýšení komfortu obsluhy**
- **Vyšší nároky na obsluhu**
- **Miniaturizace prvků**

Systemy technické ochrany – rozvoj přenosových sítí

SETTING SIGHTS ON GENERATIONAL LEAP



Systemy technické ochrany - Monitorovací a řídicí bezpečnostní systémy



Systemy technické ochrany – PZTS

Moderní systémy PZTS disponují následujícími vlastnostmi:

- ❑ Velká kapacita vstupů pro detektory a čteček
- ❑ Vysoký počet datových linek – výhodné pro rozsáhlé areály
- ❑ Možnost kruhového propojení linek – pro vyšší odolnost proti poruše
- ❑ Systémové propojení částí PZTS i EACS v rámci jedné ústředny
- ❑ Vysoká úroveň bezpečnosti, šifrování dat



Systemy technické ochrany – EACS

Moderní systémy EACS disponují následujícími vlastnostmi:

- vysoká úroveň bezpečnosti, šifrování na všech úrovních komunikace, včetně čteček, provedení čteček i pro venkovní prostředí IP65,
- vícefaktorová autentizace (čtečka + PIN nebo biometrický snímač),
- Bluetooth a NFC čtečky – možnost bezpečné virtuální karty v mobilu
- mobilní čtečky – možnost rychlého odbavení vozidel včetně osádky,
- komplexní řešení výroby karet
- kvalitní návštěvní modul s vydáváním návštěvnických karet
- funkce pro řízenou evakuaci
- funkce a prvky pro řešení průjezdů vozidel



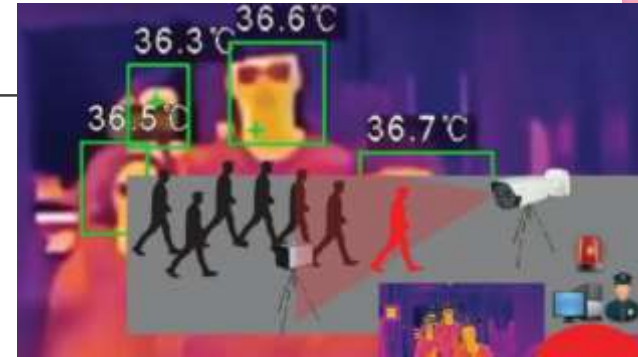
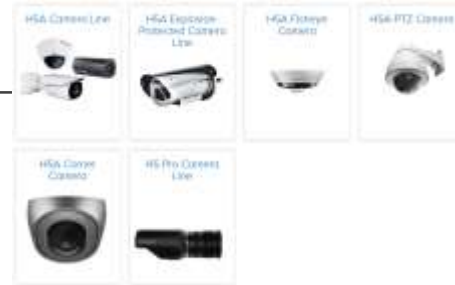
Systemy technické ochrany – EPS

Moderní systémy EPS disponují následujícími vlastnostmi:

- ❑ Propracované algoritmy analýzy
- ❑ Okamžitá signalizace
- ❑ Možnost kruhového propojení linek
- ❑ Přesná adresace detektorů
- ❑ Integrace do grafické nadstavby
- ❑ Propojení nebo součinnost s SHZ



Systemy technické ochrany - VSS



- IP kamery
- AI - umělá inteligence
- Kamery jako detektory PZTS a v dalších aplikacích
- Intervence kamerových systémů do oblasti požární detekce
- Analytické funkce
- Schopnost „učit se“



Analytické funkce VSS - Filtrace objektů



- Počet zákazníků

- Profil zákazníků

- Muži, ženy, děti

- Dle oblečení

- Zavazadla.

- Barev.

- A další možnosti

- People
 - Man
 - Woman
 - Child
- 2-Wheeled Vehicles
 - Bicycle
 - Motorcycle

Source

Time Range

Class

Attributes

Color

- Lower Wear
 - Long
 - Short
- Upper Wear
 - Long Sleeves
 - Short Sleeves
- Hat
 - No Hat
 - Hat
- Bag
 - No Bag
 - Backpack
 - Hand Held

Source

Time Range

Class

Attributes

Color

<input type="checkbox"/>	<input type="checkbox"/>	<input type="checkbox"/>
<input type="checkbox"/>	<input type="checkbox"/>	<input type="checkbox"/>
<input type="checkbox"/>	<input type="checkbox"/>	<input type="checkbox"/>
<input type="checkbox"/>	<input type="checkbox"/>	<input type="checkbox"/>

Coverage: Medium

Shade: Close

RESET APPLY

CASES > RETAIL 4021

Handbag Store 09/28/14 09:05-09/28/14 12:05 Video Synopsis X

8/30/2014 20:38:38

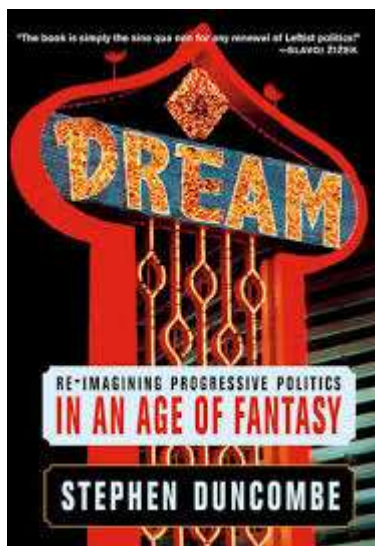
44 / 09:43 1x

Muzejní praxe a nové výzvy



Bezpečná muzea v bezpečném světě

Díky za pozornost!



jjirasek@icom-czechia.cz