

**10/2022**

**PETR JEDLIČKA**

**NGP**

**ZKUŠENOSTI NGP Z AKTUALIZACE  
KRIZOVÝCH DOKUMENTŮ**

## Národní galerie Praha

- Státní příspěvková organizace
- Sbírkotvorná i výzkumná organizace
- Ochrana kulturního dědictví
- 6 historických budov

### 5 Sbírek:

- Sbírka moderního a současného umění
- Sbírka starého umění
- Sbírka asijského umění
- Sbírka grafiky a kresby
- Sbírka umění 19. století a klasické moderny

<https://www.ngprague.cz>



Šternberský palác



Palác Kinských



Klášteř sv. Anežky České



Salmovský palác



Schwarzenberský palác



Veletřní palác

## KRIZOVÉ ŘÍZENÍ V ČR



### KRIZOVÉ ŘÍZENÍ V ČR UPRAVUJE LEGISLATIVA

**Zákon č. 239/2000 Sb., o integrovaném záchranném systému a o změně některých zákonů**

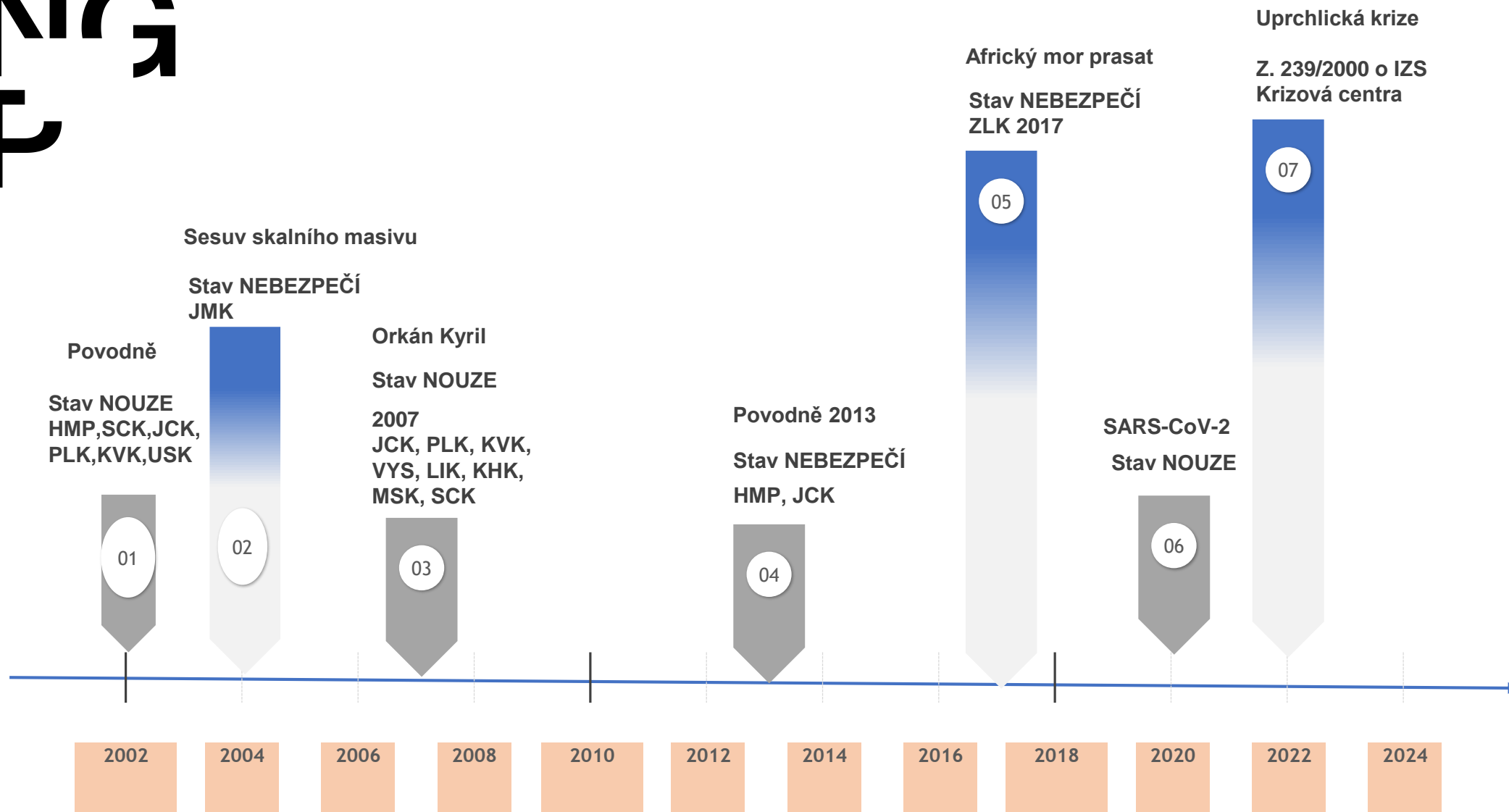
**Zákon č. 240/2000 Sb., o krizovém řízení a o změně některých zákonů (krizový zákon)**

**Zákon č. 241/2000 Sb., o hospodářských opatřeních pro krizové stavy a o změně některých souvisejících zákonů**

**KRIZOVÉ ŘÍZENÍ v ČR prochází v současné době velkou změnou, ta změna nastala již v roce 2019 (Covid 19, uprchlická krize, válka na Ukrajině). Tyto události přináší nový pohled na krizové řízení v ČR.**

O Krizovém řízení se do současné doby mluvilo hlavně v souvislosti s mimořádnými událostmi, jako jsou živelné pohromy, technologické či průmyslové havárie a podobně.

**Tyto mimořádné události byly ve svém charakteru krátkodobé a řešení těchto mimořádných událostí trvalo dny, maximálně týdny.**



## KRIZOVÉ ŘÍZENÍ V KULTUŘE



- **Kultura není v ČR součástí kritické infrastruktury. Nevztahuje se na ní zákon 240/2000 Sb. o krizovém řízení.**
- O Krizovém řízení se do současné doby také mluvilo jen v souvislosti s mimořádnými událostmi, jako jsou živelné pohromy, technologické havárie a podobně.
- Krizová dokumentace, Krizové plány, Plán krizové připravenosti atd. **nejsou povinností...**

- **Metodická centra – ochrana sbírek a bezpečnost**

Metodické centrum pro muzea výtvarného umění Národní galerie Praha (dále také MC MVU) bylo zřízeno v roce 2001 Ministerstvem kultury jako první metodické oddělení v českém muzejnictví po roce 1989. Dnes patří do devítičlenné skupiny muzejních metodických center, která poskytují pomoc a odbornou podporu všem vlastníkům a správcům sbírek zapsaných v Centrální evidenci na Ministerstvu kultury podle zákona 122/2000 sb., o sbírkách muzejní povahy.

**Činnost zejména v oblasti ochrany a bezpečnosti sbírek, zpracování metodik a standardů.**

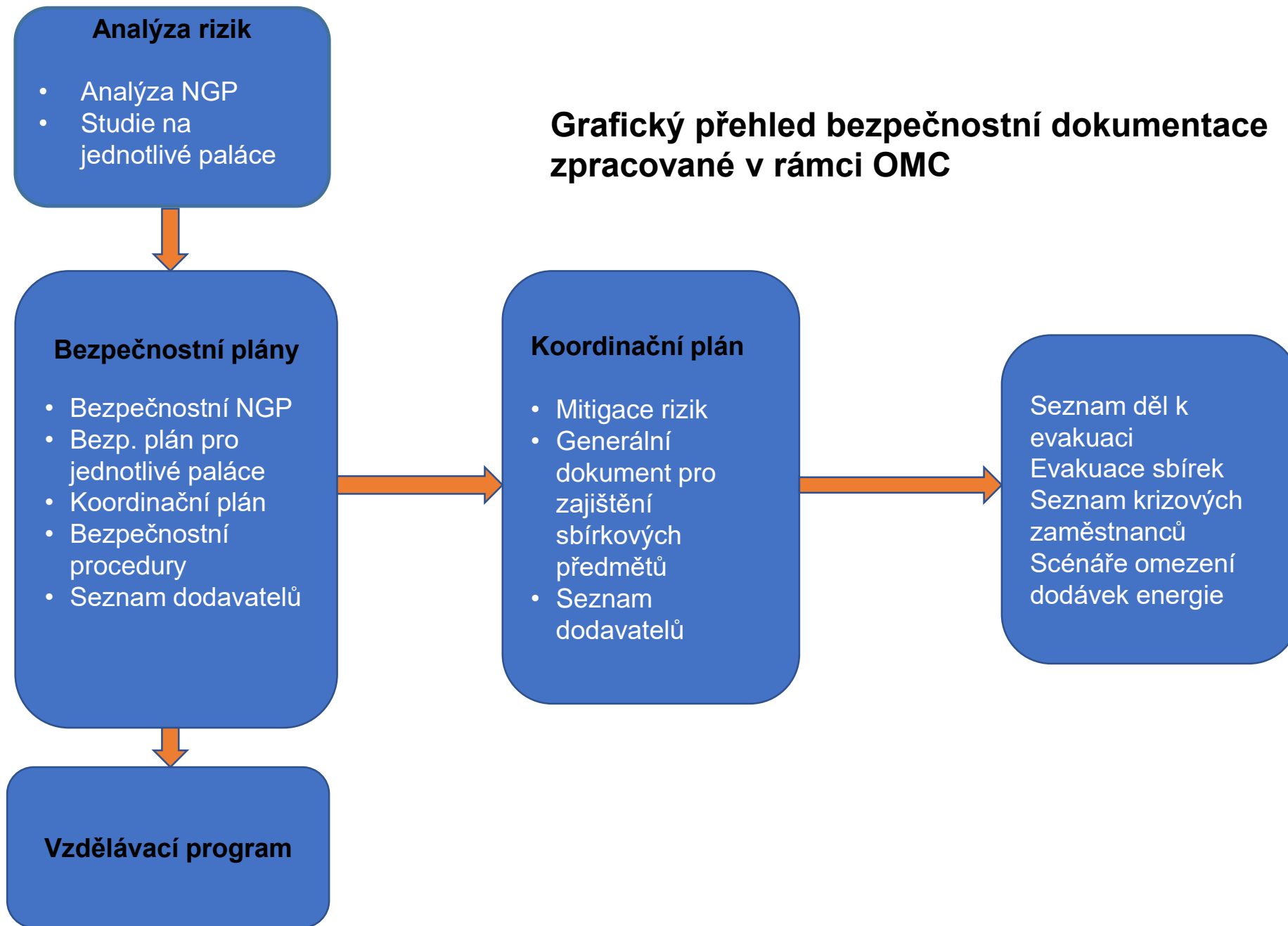
- **V letech 2019 – 2021 vypsán neinvestiční dotační titul MK na ochranu měkkých cílů (OMC – primárně ochrana života a zdraví, nikoli majetek či krizové řízení).**

## KRIZOVÉ ŘÍZENÍ V NGP

- **V letech 2019 – 2021 v rámci Ochrany měkkých cílů byla zpracována bezpečnostní dokumentace.**
- **V NGP Zpracována Analýza rizik, Bezpečnostní plán, Koordinační plán a další.**
- **Na začátku roku 2022 byl ustanoven Koordinační tým podle Koordinačního plánu. Na poradě vedení proběhlo seznámení s tímto plánem a s činností koordinačního týmu.**
- Změna vnímání krizového řízení v oblasti kultury po napadení Ukrajiny (NGP i MK).
- **NGP - jako součást Koordinačního plánu byl zpracován Evakuační plán, vytvořena prioritizace děl, seznam kritických zaměstnanců a další krizové dokumenty.**
- Profilové úkoly MK zaměřené na aktualizaci dokumentaci krizového řízení a organizaci workshopu.



## Grafický přehled bezpečnostní dokumentace zpracované v rámci OMC





## **KOORDINAČNÍ PLÁN**

**Koordinačním plánem se rozumí soubor dokumentů, které řeší postup organizace od první chvíle vzniku mimořádné události až do konce úplné sanace.**

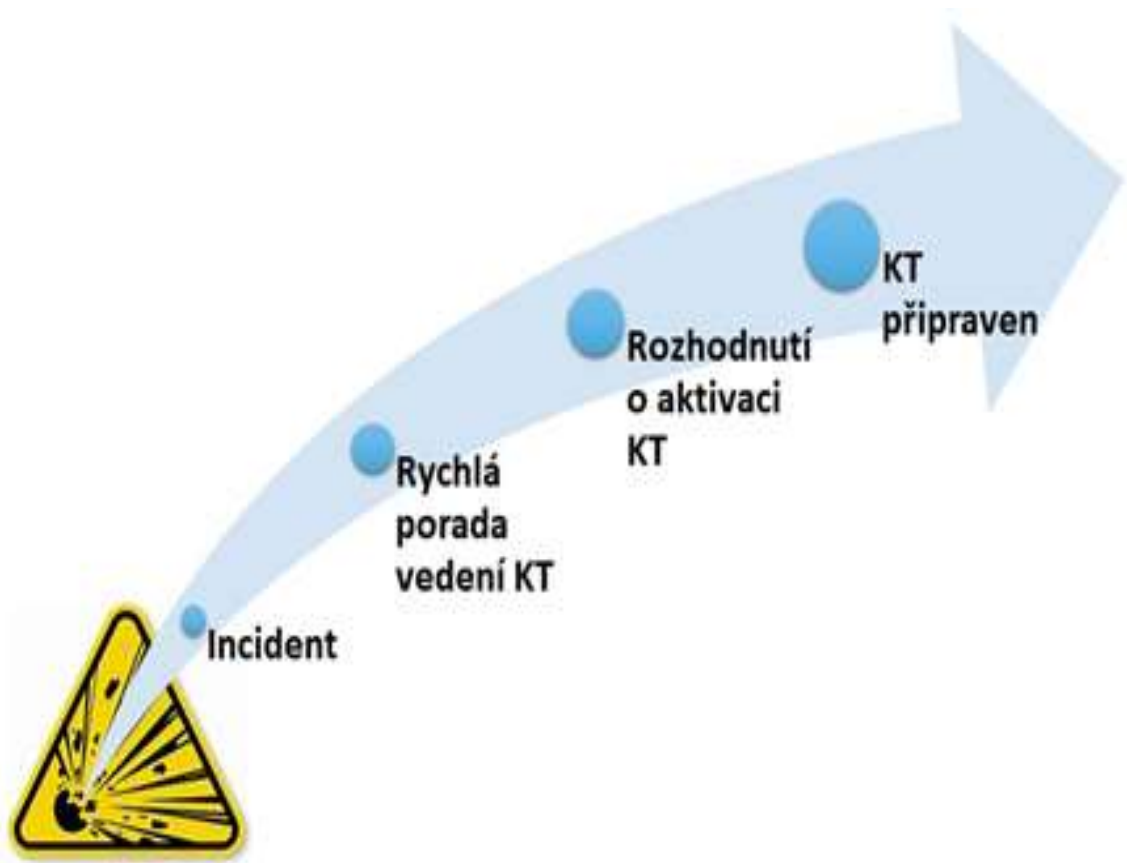
**Přístup ke Koordinačnímu plánu (dále jen „KP“) mají pouze členové koordinačního týmu (dále jen „KT“). KP a KT mohou být známé i pod pojmy jako „krizový plán“ a „krizový štáb“, které vycházejí ze zákonné normy.**

**Součástí KP bylo stanovení členů KT, jejich povinnosti a pravomoci.**

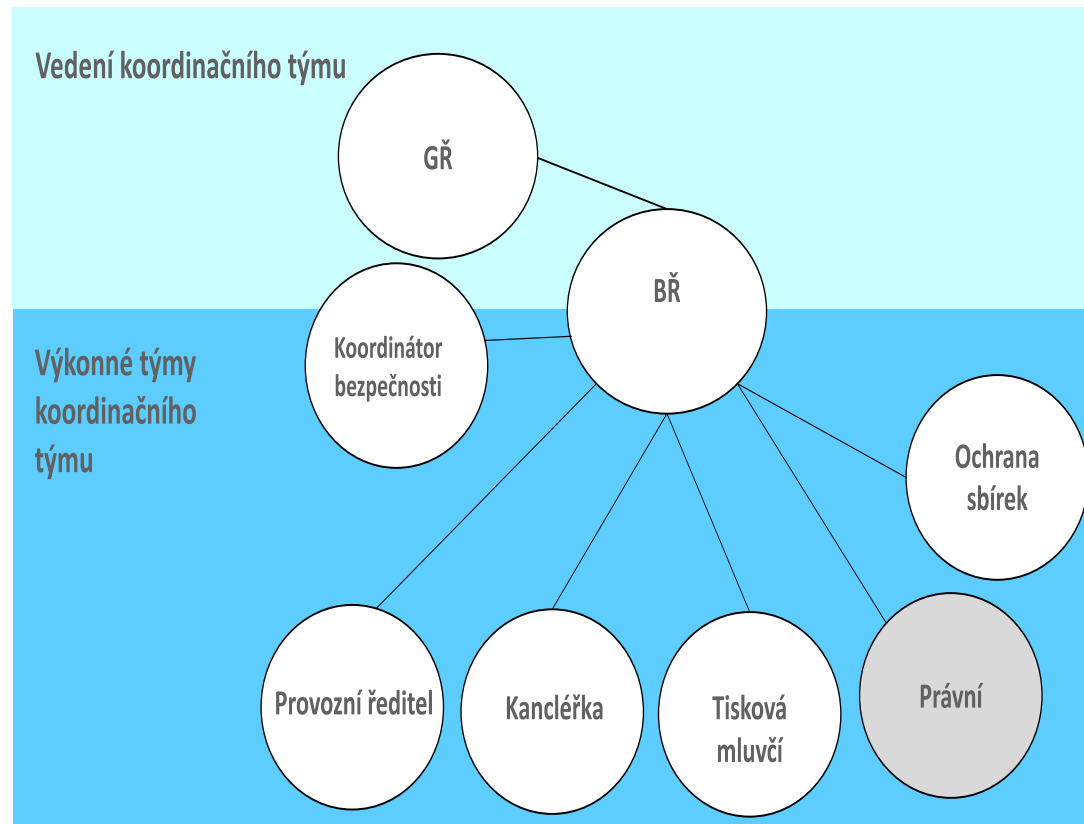
**Každý ze členů je zodpovědný za svou oblast působnosti. Hlavním cílem je zajistit nezbytné kroky k minimalizaci škod a společně zhodnotit následky či další postup v rámci sanace situace, včetně komunikace s médii a veřejnou správou.**

**MY JSME ZAČALI S „KP“ PRACOVAT JAKO S KRIZOVÝM DOKUMENTEM (KRIZOVÝ PLÁN).**





## Koordinační tým





## **KOORDINAČNÍ PLÁN**

### **JAK VZNIKAL A JAK SE ROZPRACOVÁVAL**

**Ustanovení a jeho proškolení proběhlo začátkem března 2022, jen několik dní po začátku války na Ukrajině.**

**Probíhali schůzky v rámci sekce PROI a dalšími odděleními, kde jsme začali rozpracovávat jednotlivé body.**

- **Technická správa budov - vyčlenění prostoru pro jednání KT, krizové centrum a jejich vybavení.**
- **ITS – záloha IT technologií, umístění klíčových serverů.**
- **Bezpečnost – fyzická, technická, režimová opatření, komunikační kanál pro KT.**
- **Ochrana sbírek – materiální zabezpečení, postupy, evakuace sbírek, prioritizace děl určených k evakuaci.**
- **Finance – zajištění hotovosti, její převoz, podpisová práva.**
- **Tiskové oddělení (komunikace IN a OUT v NGP, SMS brána atd.).**



## **Další dokumentace a přílohy koordinačního plánu**

- **Seznam děl určených pro případnou evakuaci (prioritizace děl).**
- **Plán evakuace děl.**
- **Seznam krizových zaměstnanců a jejich aktivace.**
  
- **Mitigace rizik.**
- **Generální dokument pro zajištění sbírkových předmětů.**
- **Seznam dodavatelů.**

**Proběhlo jednání s Policií ČR s HZS, kde jsme spolu s GŘ hovořili o situaci a o stavu krizového řízení v ČR a o pozici kultury v systému krizového řízení.**

**V SOUČASNOSTI ŘEŠÍME RIZIKO OMEZENÍ DODÁVEK PLYNU DO NGP.**

**Připravili jsme čtyři scénáře postupu pro různé situace, které mohou nastat v případě regulace dodávek plynu, ale i výpadků elektrické energie.**



## **CELÝ ROK 2022 SE V NGP NESE Z BEZPEČNOSTNÍHO POHLEDU VE ZNAMENÍ KRIZOVÉHO ŘÍZENÍ**

### **LEDEN 2022 – PANDEMIE COVID 19**

- Nákupy ochranných pomůcek a ATG testů.
- Organizace testování, režimová opatření, spolupráce s MK a hygienickou stanicí.

### **ÚNOR 2022 – VÁLKA NA UKRAJINĚ**

- Přehodnocení krizového řízení v instituci v kontextu změny bezpečnostní situace ve světě.
- Diskuse o zpracování další krizové dokumentace, přijímání opatření.

### **KVĚTEN 2022 – HAVÁRIE VODY VE VELETRŽNÍM PALÁCI**

- Havárie vodovodního potrubí nám potvrdila havarijný stav budov a některých systémů, což nese potřebu zvýšené pozornosti ostrahy a potřebu správně nastavených procesů při řízení mimořádné události.

### **ZÁŘÍ 2022 – CENY A DODÁVKY ENERGÍ A HROZÍCÍ REGULACE DODÁVEK PLYNU**

- Svolání KT k situaci s dodávkou plynu na zimu 2022/2023.
- Příprava čtyř scénářů na případnou regulaci dodávek plynu v zimním období.



## Stav nouze v plynárenství

Podle energetického zákona jde o situaci, kdy z důvodu, jako je živelná událost, ohrožení státu, válečný konflikt, teroristický čin nebo nevyrovnané bilance vstupů a výstupů plynárenské soustavy, hrozí nedostatek plynu a je ohroženo bezpečné fungování soustavy buď v celé zemi, nebo její části.

**Vyhlašuje provozovatel přepravní soustavy soukromá společnost Net4Gas po jednání Centrálního krizového štábu plynárenské soustavy ČR.**

Net4Gas – se stavem nouze se **vyhlásí i regulační stupeň pro dodávky plynu**, které určuje vyhláška.

Při regulaci dodávek plynu se postupně přestávají zásobovat jednotlivé skupiny odběratelů, kterých je celkem šest.

**Vyhláška o stavu nouze v plynárenství 344/2012 Sb.**



## SCÉNÁŘ Č. 1

DOCHÁZÍ POUZE KE SNÍŽENÍ TEPLoty V OBJEKTECH NGP.

K tomuto snížení dochází buď v rámci energetických úsporných opatření přijatými managementem NGP, nebo nařízením vlády či opatřeními MK

## SCÉNÁŘ Č. 2

DOCHÁZÍ KE SNÍŽENÍ TEPLoty V OBJEKTECH NGP A **OMEZENÍ PROVOZU NGP**

- Ke snížení teploty dochází v rámci energetických úsporných opatření přijatými managementem NGP.
- Nařízením vlády či opatřeními MK na základě omezení dodávek zemního plynu, případně vyhlášením stavu nouze v plynárenství.
- **DODÁVKY ELEKTRICKÉ ENERGIE BEZ OMEZENÍ**



## SCÉNÁŘ Č. 3

DOCHÁZÍ KE SNÍŽENÍ TEPLoty V OBJEKTECH NGP A **OMEZENÍ PROVOZU NGP**

- Nařízením vlády či opatřením MK na základě omezení dodávek zemního plynu, případně vyhlášením stavu nouze v plynárenství.
- **DODÁVKY ELEKTRICKÉ ENERGIE MAJÍ VÝPADKY.**



## SCÉNÁŘ Č. 4

Dodávky energie jsou zastaveny

Nefungují žádné systémy NGP

Maximální fyzická ostraha objektů

Případná evakuace děl

Spolupráce s HZS, PČR, krizovým štábem HMP

BLACKOUT





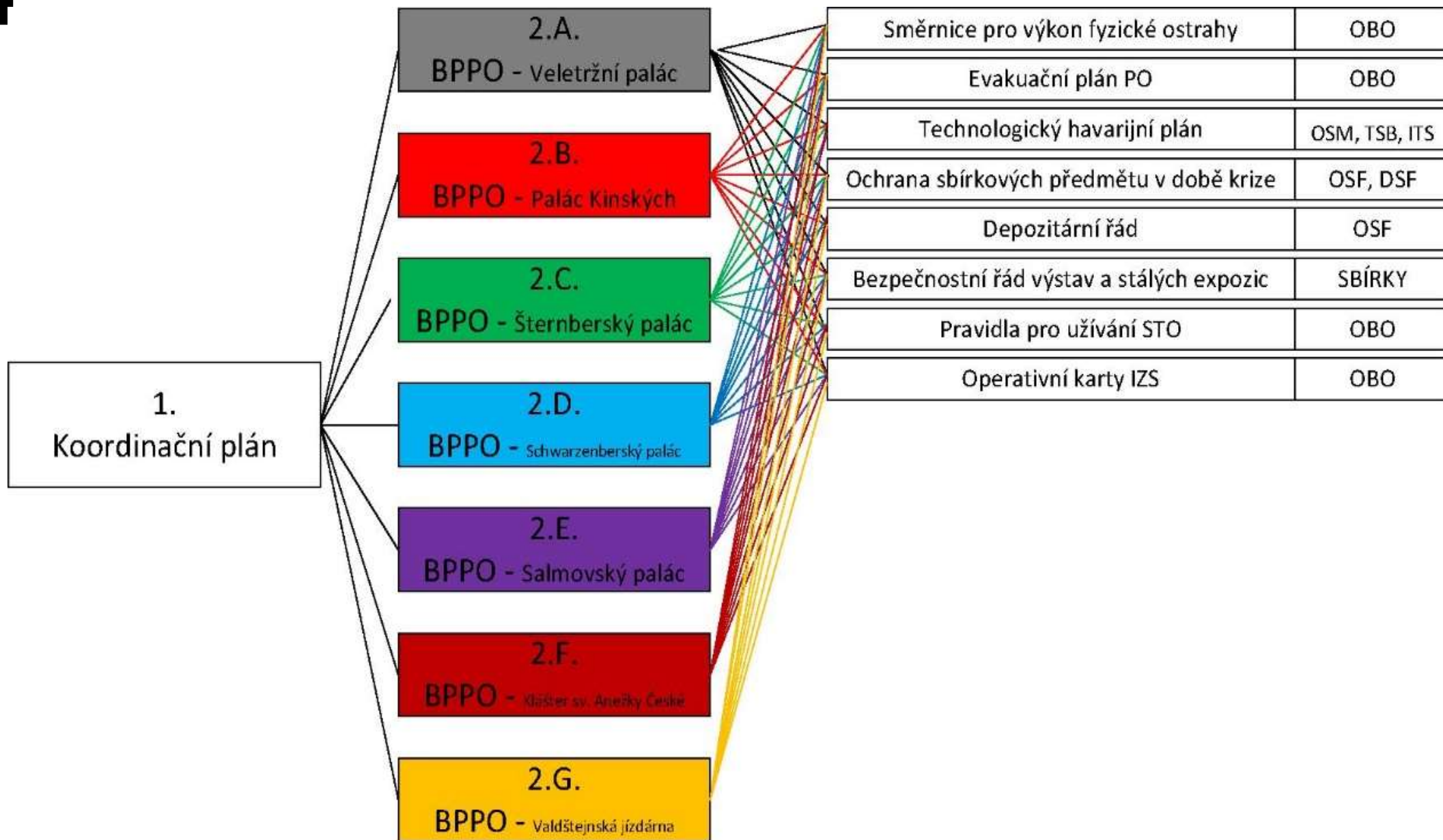


## DALŠÍ KROKY

**V současné době jsme rozpracovali zmiňovaný Koordinační plán a snažíme se reagovat na situace, které aktuální bezpečnostní situace přináší.**

- Dopracování Koordinačního plánu a jeho příloh, evakuačního plánu, prioritizace děl.
- Scénáře pro případný stav nouze v plynárenství či výpadky v dodávce elektrické energie.
- Operativní karty postupů – bezpečnostních i technologických.
- Kybernetická bezpečnost ( v případě povinného subjektu dle KBB – povinnost dokumentace dle zákona).
- **Nácvik různých situací dle zpracovaných postupů.**
- Příprava zpracování Bezpečnostního plánu prevence a ochrany NGP (BPPO).





**OTÁZKY?**

**DĚKUJI  
ZA  
POZORNOST**

**NIG  
P**