

VLASTNÍ CESTOU K UMĚNÍ PROJEKTOVÝ DEN K VÝSTAVĚ 1939-2021: KONEC ČERNOBÍLÉ DOBY

Sametová
revoluce

The Velvet
evolution

...ava Tomáše Rullera v Kulturním středisku, naplánována na 8. srpna 1988, byla zrušena. Ruller himself had been arrested since the early 1980s, and his exhibition *Meanwhile*, and its performance by the artist, at the National Cultural Centre. Nevertheless, on the evening of 8 August 1988, a group of people gathered at the National Cultural Centre. This was followed by the artist's performance, in which he symbolically pasted the red velvet onto the concrete walls of the National Cultural Centre. A series of unfinished works of the former concrete walls, including a pair of shoes and falling into a puddle of red velvet, were completely covered in mud.

17. listopadu 1989 se na pražském Albertově sešlo 15 tisíc lidí na pokojné demonstraci k uctění výročí padesáti let uzavření českých vysokých škol nacistickým okupačním režimem. Pietní akt se postupně proměnil v demonstraci proti tehdejšímu komunistickému režimu a za požadavek svobodných voleb. Po oficiálním ukončení se část průvodu zvolená hlavně studenty vydala do centra města, kde byla na Národní třídě napadena pořádkovými policejními jednotkami. Ples 500 lidí utrpělo zranění včetně řady zahraničních novinářů. Proti policejnímu zásahu se již 10 dní později konaly masové demonstrace. Ty v následujících týdnech vedly k pádu komunistického režimu a k prvním svobodným volbám v červnu 1990. Skončil princip vlády jedné strany a centrálně plánované ekonomiky. Podobný vývoj se v letech 1989 až 1990 odehrál ve všech zemích střední a východní Evropy, které byly součástí východního bloku. Během roku 1991 se rozpadl i Sovětský svaz.

...Ruller's exhibition at the National Cultural Centre, scheduled for 8 August 1988, was cancelled. Ruller himself had been arrested since the early 1980s, and his exhibition *Meanwhile*, and its performance by the artist, at the National Cultural Centre. Nevertheless, on the evening of 8 August 1988, a group of people gathered at the National Cultural Centre. This was followed by the artist's performance, in which he symbolically pasted the red velvet onto the concrete walls of the National Cultural Centre. A series of unfinished works of the former concrete walls, including a pair of shoes and falling into a puddle of red velvet, were completely covered in mud.

On 17 November 1989, 15,000 people gathered in Prague's Albertov for a permitted demonstration to commemorate the 50th anniversary of the closure of Czech universities by the Nazi occupation regime. The commemorative act gradually turned into a demonstration against the communist regime and a demand for free elections. After the official end, a part of the procession, mainly students, continued to the city centre, where they were attacked by riot police on Národní třída. Over 500 people were injured, including a number of foreign journalists. Mass demonstrations against the police intervention took place two days later. In the following days, this culminated in the fall of the communist regime and the first free elections in June 1990. The principle of one-party rule and a centrally planned economy were discarded. Similar developments took place between 1989 and 1990 in all of the countries of Central and Eastern Europe that were part of the Eastern Bloc. In 1991, the Soviet Union collapsed.

NG F

PROJEKTOVÉ DNY VE VELETRŽNÍM PALÁCI

Projektovou formou výuky vstoupíme do světa umění ve výstavě 1939-2021: Konec Černobílé doby. Interaktivní workshopy umožní prozkoumat různé podoby umění a reagovat na vybraná díla českých umělců.

Studenti mohou zažít nové úhly pohledu na historické události a proměny společnosti během posledních osmdesáti let. Projektový den je sestaven z jednotlivých workshopů, které nabízejí jedinečnou cestu k interaktivnímu setkání s uměním a podporují osobní rozvoj každého účastníka. Každý student si před návštěvou galerie vybírá workshop, který je mu nejbližší.



NG F

PRINCIPY

Participativní model

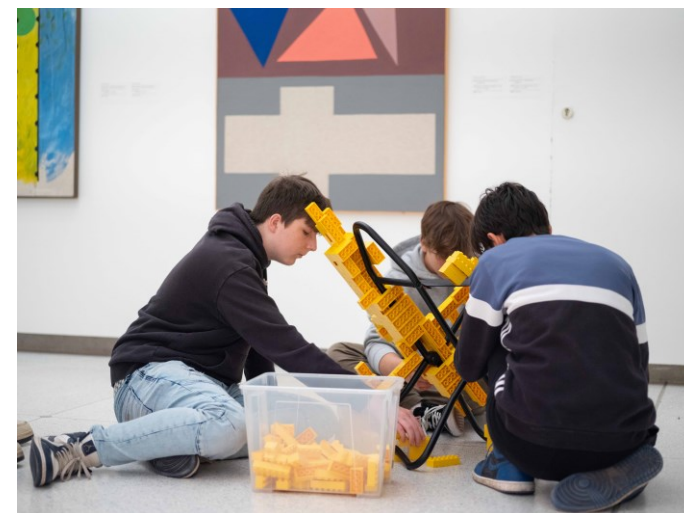
Podpora autonomie studentstva

Aktivní a otevřený přístup k umění

Podpora dialogu

Podpora kreativního myšlení

Rozvoj vizuální a kulturní kompetence



O výstavě 1939–2021: Konec černobílé doby

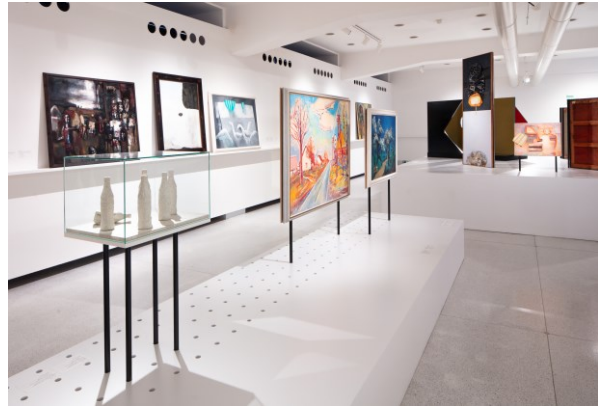
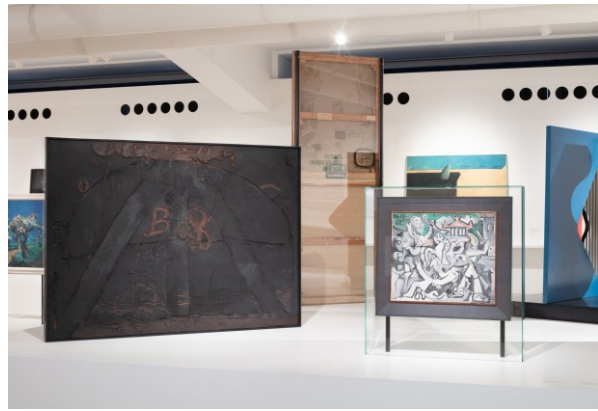


Expozice prezentuje umění jako svědectví doby: výsledek nejen čistě autorských, ale i společenských, politických a ekonomických sil.

V expozici je prezentováno více než 300 děl ze sbírek NGP a je členěna do třech časových etap.

Expozice není založena na hierarchickém výběru nejlepšího, ale snaze pochopit motivy, jaké umění bylo tehdy vytvářeno a proč.

FNNG



NG F

INSTRUKCE

Program je koncipován pro cca 60 žáků, což odpovídá přibližně počtu 2 školních tříd. Před návštěvou galerie si každý student vybere jeden ze čtyř workshopů, který nejlépe vyhovuje jeho zájmům a preferencím. Učitele žádáme, aby dle preferencí sestavili seznamy studentů na jednotlivé workshopy a dohlédli na maximální počet 15 účastníků na každý workshop. K tomuto účelu slouží přiložené zápisové archy. V galerii se žáci rozdělí podle předložených seznamů do jednotlivých workshopů, které probíhají paralelně. Všechny workshopy se konají přímo ve výstavním prostoru, kde studenti reagují na umělecká díla výstavy a zapojují se do tvůrčích aktivit.



NG F

STAV 3D

Práce s prostorovou instalací, sochařina

Lektorky: Klára Hušková Smyczková a Tereza Šimková

Intervence do prostoru s kostičkami LEGO®. Trochu se bude stavět, trochu se bude čekat, trochu se bude bourat. Dominik Lang je umělec, který se zaměřuje na proměny a zásahy do prostředí a zároveň je architekt expozice Umění černobílé doby, kde se bude odehrávat náš program. Pojdme tedy na chvíli narušit jím vytvořený prostor a nespadnout při tom ze židle.



NGP

NGP iri

Práce s multimédií – objekt, obraz, zvuk

Lektorky: Šárka Matoušková a Michaela Trpišovská

Co je vůbec v galerii? Jak to vypadá? Co si o tom myslet? Pojdme si udělat trochu čas a galerií se jen tak projít. Z uměleckých děl se stanou reels, které k nepoznání promění zvuk. Z linie se stane objekt. Z obrazů jiné obrazy. Umění je tu pro všechny. A tohle je tvůj příběh... o něm!

p.s. Mobil s sebou, CapCut vítán.



NG F

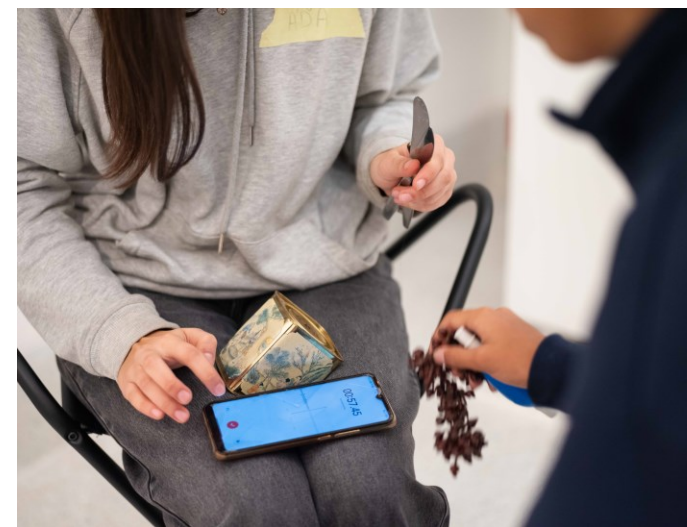
PROZKOUMEJ – VYTVOŘ – OZVUČ (SOCHU)

Práce s hereckými prvky a audiem

Lektorky: Jana Machalíková a Petra Coufalová

Co asi říká socha, když má místo úst trubku?
Co slyší, když má místo uší trychtýře? Pojdme
společně zkoumat prazvláštní předměty
vyhozené, nalezené, opuštěné... Dejme jim
šanci zaznít třeba v minutové rozhlasové hře,
kterou společně vytvoříme.

p. s. Mobil s sebou, případně sluchátka.



NG F

MIMOŘÁD

Dialog a hra

Lektorky: Kateřina Matějková & Kateřina Luisa Zamazalová

Jaké druhy uměleckých děl můžete v galerii vidět? Může být míč s hřebíky umění? Nebo vyhození špejlí do vzduchu? Zajímá vás, jak se obraz může dostat až na dno přehrady? Má umění vůbec nějaké hranice? Kdo je nastavuje? Jsou hranice k něčemu dobré? Objevujte s námi odpovědi na tyto otázky prostřednictvím hry, pozorování a sdílení.





KONTAKTY

Mgr. Kristýna Říhová

kristyna.rihova@ngprague.cz

+420 728 352 381

Odborně garantuje a koncipuje oblast školních vzdělávacích programů pro mateřské a základní školy k výstavám a expozicím 19. a 20. století.

Mgr. Eva Novotná

eva.novotna@ngprague.cz

+420 771 230 143

Věnuje se vzdělávacím programům k výstavám a expozicím 19. a 20. století a zprostředkovává jejich obsah studentům středních a vysokých škol.

Rozvoj publika

NÁRODNÍ GALERIE PRAHA

Veletržní palác

Dukelských hrdinů 47, 170 00 Praha 7

vzdelavani@ngprague.cz



NI

Ě

Š

P



Text on a poster or informational card, partially obscured by the large letters.

DĚKUJI VÁM ZA POZORNOST