

Emil Filla

1 Dílo

Emil Filla patří mezi nejvýznamnější osobnosti českého umění 1. poloviny 20. století.

Narodil se 4. dubna roku 1882 v Chropyni na Hané. Studoval na pražské Akademii u profesorů Franze Thieleho a Vlaha Bukovace. Pro utváření jeho tvůrčího profilu a díla byla klíčová výstava norského malíře Edvarda Muncha (Praha 1905) a intenzivní kontakty Filly jako malíře a teoretika umění s klasickým i moderním evropským uměním. Zásadní událostí v dějinách českého moderního umění se stal Fillův podíl na přípravě a prezentaci malířského díla na výstavách skupiny **Osma** v letech 1907 a 1908. Jako vůdčí talent nastupující generace byl roku 1909 přijat do **Spolku výtvarných umělců Mánes** a do redakční rady **Volných směrů**. Společným jmenovatelem jeho díla z let 1905-10 se stala malba hledající moderní výraz v lyrické **expresi** barev a dynamickém rukopise. V letech 1906-10 cestoval do Německa, Holandska, Belgie, Francie a Itálie. Od roku 1911 se jeho zájem o moderní evropské umění soustředil především na Paříž. Spolu s dalšími českými umělci rozpoznal převratný význam Picassova a Braqueova **kubismu**. Filla se stal spolu s Ottou Gutfreudem umělcem, který dokázal kongeniálně rozvinout poetiku kubismu v dílech jeho analytické i syntetické fáze. Na uplatnění kubismu ve vývoji českého moderního umění se podílel i organizačně. Byl zakládajícím členem **Skupiny výtvarných umělců** a redaktorem **Uměleckého měsíčníku**. Vypuknutí první světové války zastihlo Fillu v Paříži, odkud na více než šest let přesídlil do Holandska. Zde se stal jednou z uznávaných osobností mezinárodní umělecké avantgardy. Na dobovém kulturním dění se podílel i politicky účastí v českém zahraničním odboji. Spoluvydával protiválečný časopis **Michel im Sumpf**. Studoval holandské malířství 17. století a zhodnocoval poetiku kubismu v řadě svých zátíší.

Po návratu do Prahy roku 1920 znovu vstoupil do SVU Mánes a ve 20. a 30. letech se stal jedním z jeho vůdčích představitelů. V malířském, grafickém a sochařském díle zhodnocoval objevy kubismu, které aktualizoval novými teoretickými studii, především však novými tvárnými postupy ovlivněnými jak abstrakcí, tak i poetikou Picassovy adaptace surrealismu. Do nové fáze se Fillova tvorba ubírala v 1. polovině 30. let, opět se v ní uplatnil sklon k expresi,



Čtenář Dostojevského, 1907

kteřá se v cyklech **Boje a zápasy** a **Písně a balady** opírala o obecně lidské postoje aktualizované politickou atmosférou života v předvečer okupace ČSR a vypuknutí 2. světové války. Jako jedna z nejvýznamnějších osobností svobodného Československa byl zatčen a arestován v německých vězeních a koncentračním táboře v Buchenwaldu. V roce 1945 byl jmenován profesorem Vysoké školy uměleckoprůmyslové. Jedním z prokázaných státních uznání bylo i propůjčení jednoho křídla zámku na Peruci (1947). Změny a rozpory po roce 1948 uvrhly Fillu do nových nesnází a protikladů, z nichž hledal východisko v uplatnění realistických motivů ve své krajinářské tvorbě. Tentokrát ještě spojené s pokusem o zhodnocení vlivu čínské malby na evropské umění. Tato kapitola Fillova díla zůstala nedořešena. Zemřel 6. října 1953 v Praze.

Výstava poskytuje přehled vývoje a proměn Fillovy tvorby ve stylově odlišených etapách. Nově je zde položen důraz jak na dílo z období kubismu, především doceněním konceptuálních složek Fillova tvůrčího vyjádření uplatněného zejména v kolážích, tak i pokusem o docenění tendencí, kterými Filla od poloviny třicátých let přehodnocoval kubismus na cestě k nové expresi. Význam Fillova díla je na výstavě naznačen i prezentací děl několika z řady Fillových žáků, kteří v odlišných typech projevu dokázali zhodnotit některé možnosti Fillova tvůrčího odkazu.

2 Životopis

Emil Filla (1882 - 1953)

4. dubna 1882 / se narodil v Chropyni na Hané v rodině železničního úředníka

1903 / studium na Akademii v Praze, předtím studoval na obchodní škole a krátce pracoval v pojišťovně v Brně, zahraniční cesty

1907 / účast na 1. výstavě skupiny Osma, namaloval programní obraz českého expresionismu Čtenář Dostojevského

1911 / založil s uměleckými přáteli Skupinu výtvarných umělců orientující se na kubismus, maluje svá první kubistická díla, cesty do Francie

1914-19 / pobyt v Holandsku, členem čs. politického odboje, styky se současnými holandskými umělci, studium holandského zátiší 17. stol., tvorba vrcholných kubistických zátiší

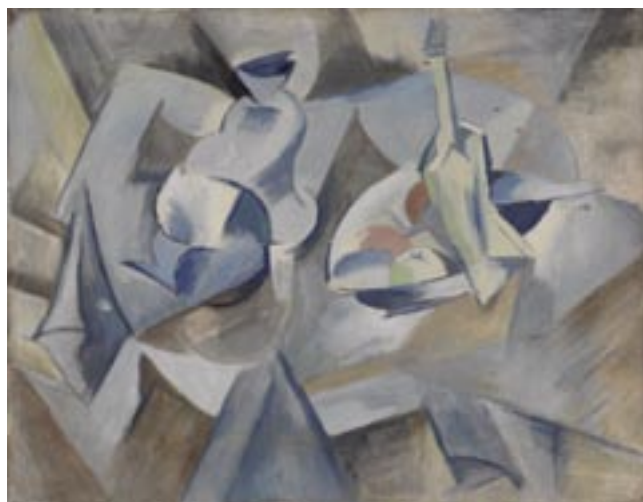
20. léta / členem spolku SVU Mánes, prochází fázemi syntetického a lyrického kubismu

30. léta / publikuje knihu studií o výtvarném umění Otázky a úvahy, vliv surrealismu na jeho dílo, díky studiu skytského a renesančního umění a špatné politické situaci (nástup nacismu v Evropě) se navrácí do jeho díla expresivita, nová témata - zvířecí a lidské zápasy, balady K. J. Erbena

1939-45 / vězněn v koncentračních táborech v Dachau a Buchenwaldu

po 2. světové válce / jmenován profesorem na VŠUP, stát mu propůjčuje část zámku na Peruci, kde umělec umísťuje část svých bohatých sbírek (čínské umění, renesanční bronzky, africké masky), nové náměty - lidové písně a krajiny z Českého Středoohoří

6. října 1953 / umírá v Praze, pohřben na střešovickém hřbitově



Zátiší s taliřem ovoce, 1912

3 Slovníček pojmů

expresionismus / umělecké hnutí vzniklé v Německu kolem roku 1905, jehož charakteristickými znaky je vyjádření vnitřních psychických stavů barevnou či tvarovou nadsázkou a deformací. Směr klade důraz na výraz, napětí, jasné barvy, emocionální účinek díla a na citlivost tvůrce. Českými představiteli expresionismu jsou např. J. Prucha, E. Filla, B. Kubišta.

kubismus / výtvarný směr v letech 1909-21, jehož zakladateli byli P. Picasso a G. Braque. Hlavní fáze kubismu: 1907-08 protokubistické období, 1909-10 analytický kubismus, 1911-12 syntetický kubismus. Tento umělecký směr charakterizuje prostorový radikalismus, rozklad zobrazeného předmětu na složité geometrické obrazce, vícehledovost, redukce barev a vynález koláže. Českými představiteli tohoto směru jsou např. E. Filla, B. Kubišta, J. Čapek.

skupina Osma / volné tvůrčí seskupení osmi malířů jako např. E. Filla, B. Kubišta nebo A. Procházka, které svými radikálními výstavami (1907, 1908) dokázalo jako nikdo předtím jasně oddělit uměleckou scénu na avantgardu a tradiční výtvarný projev. Mladí umělci se přihlásili k novým uměleckým směrům (expresionismu a fauvismu). Inspiraci hledali v díle V. van Gogha, E. Muncha, F. M. Dostojevského či A. Schopenhauera. Kritiky jejich výstav byly zdrcující a skupina zanikla vstupem jejich členů do SVU Mánes.

Skupina výtvarných umělců / založena v květnu 1911 jako sdružení mladých umělců jako např. E. Filla, J. Gočár, O. Gutfreund, J. Čapek. Skupina nejdříve zastávala expresionistické stanovisko, později však hlavně kubistické. Vydávala svůj vlastní časopis Umělecký měsíčník. Skupina se snažila o mezinárodní kontakty a uznání, orientovala na všechny druhy výtvarného umění (založení Pražských uměleckých dílen) a její výstavy (celkem šest) byly často konfrontací starého a nového umění či českého a evropského (A. Derain, P. Picasso, E. L. Kirchner). Již v průběhu roku 1912 docházelo k rozporům mezi bratry Čapkovými a E. Filou o orientaci českého kubismu. Aktivity Skupiny byly přerušeny 1. světovou válkou.

Spolek výtvarných umělců Mánes (SVU Mánes) / založen roku 1887. Ve spolku se soustředila téměř celá generace 90. let jako např. M. Švabinský, J. Preisler, A. Slaviček. 1896 začali vydávat časopis Volné směry a v roce 1898 uspořádali první spolkovou výstavu. Na přelomu století se Mánes stal nejvýznamnější uměleckou institucí, která seznamovala veřejnost s moderním evropským uměním pomocí výstav jako např. 1902 Rodin, 1905 Munch, 1910 Les Indépendents.

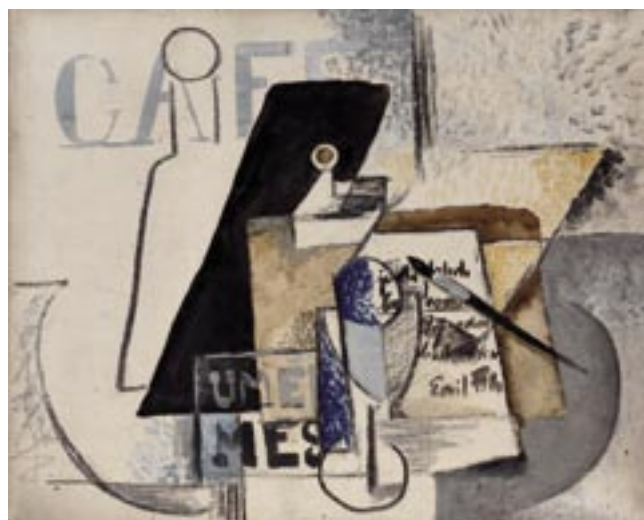
Vlaho Bukovac / (1855 - 1922) neoimpresionistický salonní malíř chorvatského původu, který se stal profesorem na pražské AVU.

Edvard Munch / (1863 - 1944) norský malíř, jenž svým dílem zásadně ovlivnil evropský expresionismus.

Pablo Picasso / (1881 - 1973) španělský umělec naturalizovaný ve Francii, zakladatel kubismu, jedna z nejdůležitějších výtvarných osobností 20. století.

Georges Braque / (1882 - 1963) francouzský malíř, zakladatel kubismu.

Otto Gutfreund / (1889 - 1927) jeden z nejvýznamnějších českých sochařů 1. poloviny 20. století, rozvíjející postupně ve své sochařské tvorbě expresionismus, kubismus a civilismus.



Zátiší s Uměleckým měsíčníkem, 1914

4 Vzdělávání

Doporučená klíčová slova pro výuku:

expres / expresionismus
kubismus
tvar

Námět k činnosti ve škole a v galerii

TISÍC POHLEDŮ NA JEDEN PŘEDMĚT

Motivace

Lze každý předmět rozpoznat na první pohled? Záleží na úhlu pohledu? Každý si vyberte jedno z Fillových zátiší a (aniž byste četli popisku) se pokuste určit všechny zobrazené předměty. Porovnejte svůj závěr s popiskou či s názory ostatních. Podařilo se vám rozoznat všechny zobrazené předměty? Co vám určení předmětů usnadnilo, co naopak ztížilo?

Popis úkolů

Úkol 1

Sestavte si ve škole jednoduché zátiší. Zátiší pozorujte, vezměte si tužku a nakreslete ho jedním tahem. Můžete zopakovat z jiného úhlu pohledu. Podívejte se společně na dokončené kresby, jsou předměty rozpoznatelné? Působí kresby zátiší jako skupina více předmětů či jako jeden celek? Porovnejte s obrazem *Láhev, sklenice a dýmka*.

Úkol 2

Vyberte jeden tvarově rozmanitý předmět. Posad'te se do kruhu a předmět umístěte do svého středu.

a) Nakreslete předmět během 20 - 30 vteřin. Pootočte předmětem a jinou barvou na stejný papír ve stejném měřítku během 20 - 30 vteřin zakreslete další pohled na tentýž předmět. Vyzkoušejte zakreslit 4 - 6 pohledů různými barvami na jeden papír. Podívejte se společně na vzniklé kresby, co vypovídají výsledné kresby o předmětu? Porovnejte s obrazem *Zátiší s rohlíky*.

b) Každý si vyberte jinou barvu a na průhlednou fólii či pauzovací papír nakreslete předmět (jeho obrys a podstatné znaky, vynechejte nedůležité detaily), pracujte s linií i barevnou plochou. Využijte transparentnosti materiálu a položte kresby přes sebe. Jakou informaci o předmětu získáte?

Reflexe

Když se podíváte na kresby či malby zátiší E. Filly, vidíte předměty zobrazené v ploše. Vnímáte předměty jako ploché či jako prostorové? Čím vám E. Filla umožňuje získat představu o prostorovosti vyobrazených předmětů?

Vazby na učivo RVP ZV oboru výtvarná výchova

- prvky vizuálně obrazného vyjádření - vztahy a uspořádání prvků v ploše, vyjádření prostorových vztahů objektů v ploše



Láhev, sklenice a dýmka, 1913



Zátiší s rohlíky, 1926

5 Použitá a doporučená literatura

Filla, Emil, *Práce oka*, Odeon, Praha 1982

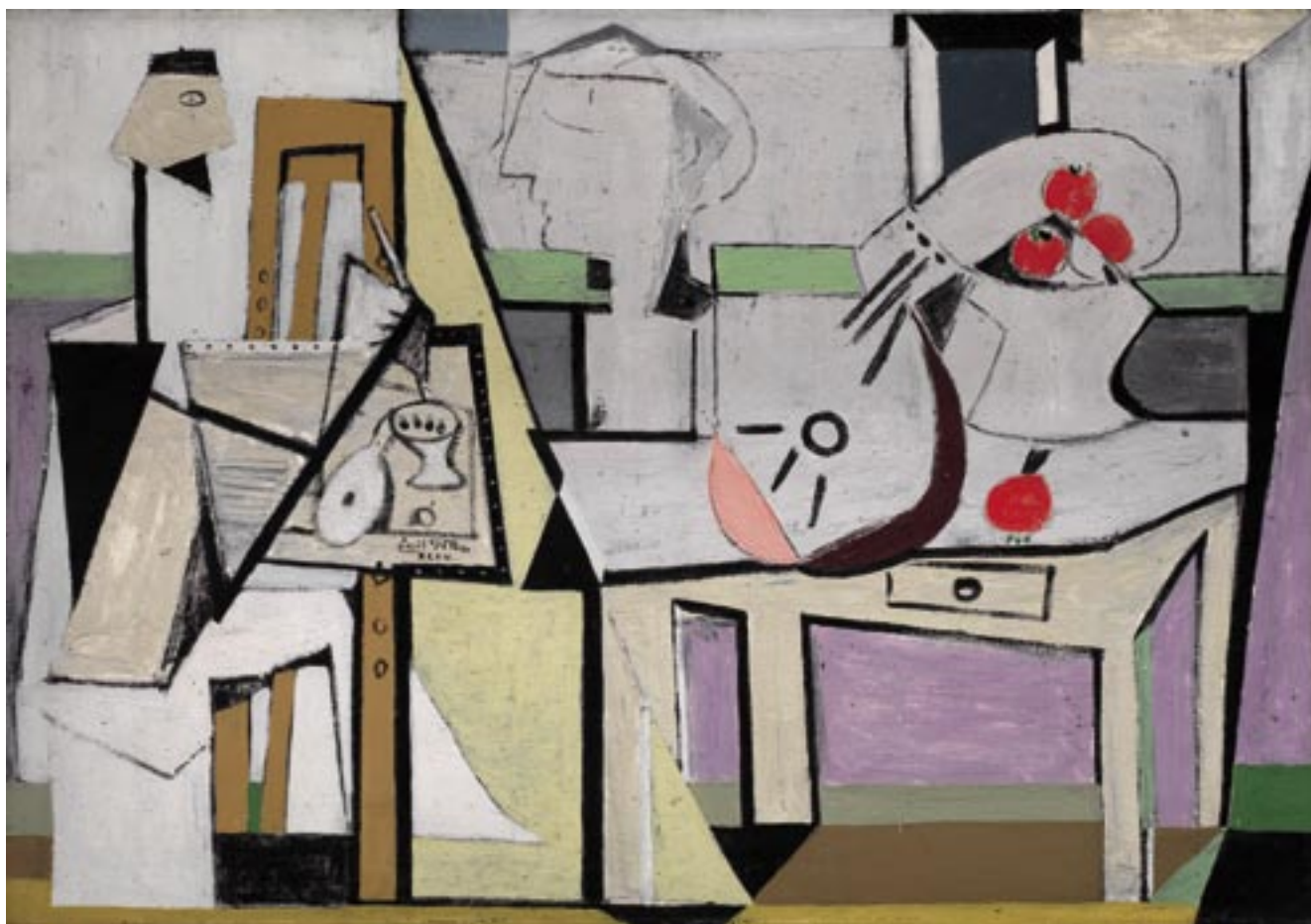
Lahoda, Vojtěch, *Svět Emila Filly*, GHMP Praha 1987

Horová, Anděla (ed.), *Nová encyklopedie českého výtvarného umění*, Academia 1995

Hlušička, Jiří, *Emil Filla*, Galerie Antonína Procházky v Brně, 2003

Winter, Tomáš (ed.), *Emil Filla, Z holandských zápisníků*, NG Praha 2007

Vlček, Tomáš, *Emil Filla*, NG a SPH Praha 2007



Malíř, 1932

6 Informace

Autor výstavy /
Tomáš Vlček

Vzdělávací programy a studijní materiály /
Monika Sybolová a Adéla Holubová

Místo konání /
Jízdárna Pražského hradu, Pražský hrad, Praha 1

Termín konání /
30. 5. - 31. 10. 2007

Vstupné /
pro školní skupiny (s programem i bez programu)
20 Kč / 1 osoba, pedagogický doprovod (2 osoby)
a děti do 6 let zdarma
cena programu pro školy
10 Kč / 1 osoba / 1 hodina programu

Otevírací hodiny /
denně včetně pondělí od 10:00 - 18:00

Doprava /
tram 22, 23 - stanice Pražský hrad

Informace o doprovodných programech /
Lektorské oddělení
Sbírka moderního a současného umění
tel.: 224 301 003
e-mail: vzdelavani@ngprague.cz, www.ngprague.cz

Informace o otevírací době a vstupném /
tel.: 224 373 232 (pokladna)



Tropická noc, 1938

Studijní materiály pro pedagogy k výstavám jsou ke stažení na webových stránkách Národní galerie v Praze:
<http://www.ngprague.cz/11/0/4/doprovodne-programy/veletrzni-palac/>